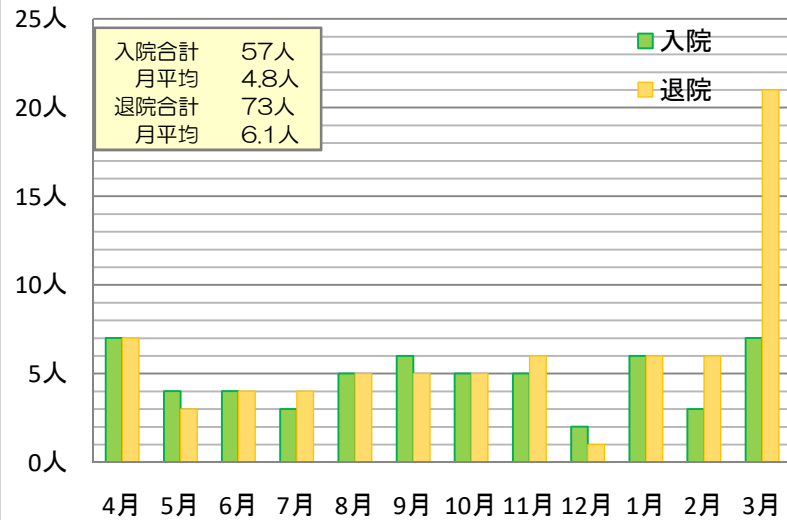


2021年度 療養病棟

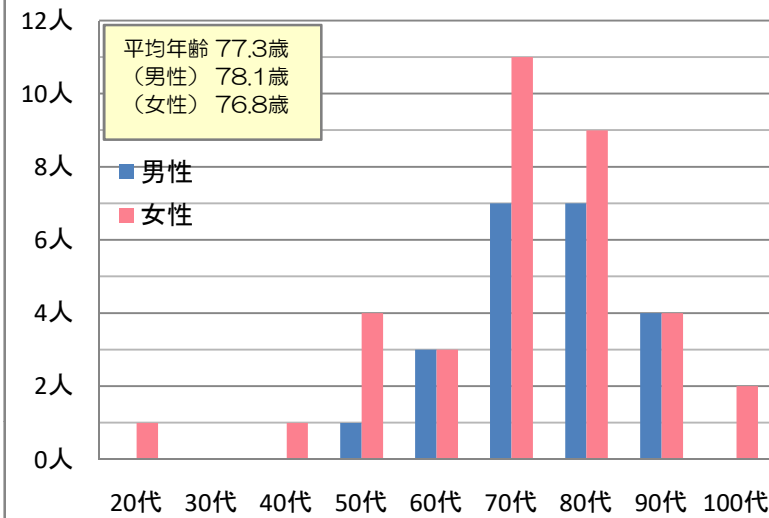
(2021年4月1日～2022年3月31日)

※2022年3月31日をもって療養病棟廃止し、介護医療院を新設いたしました。

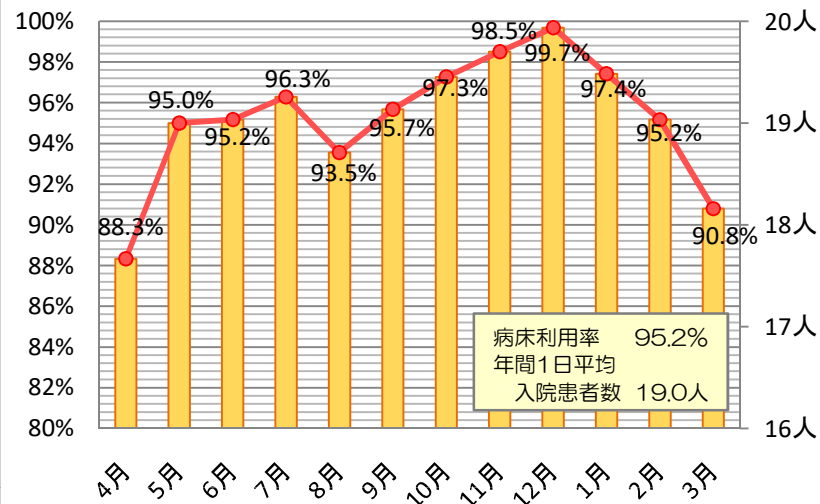
入退院患者数



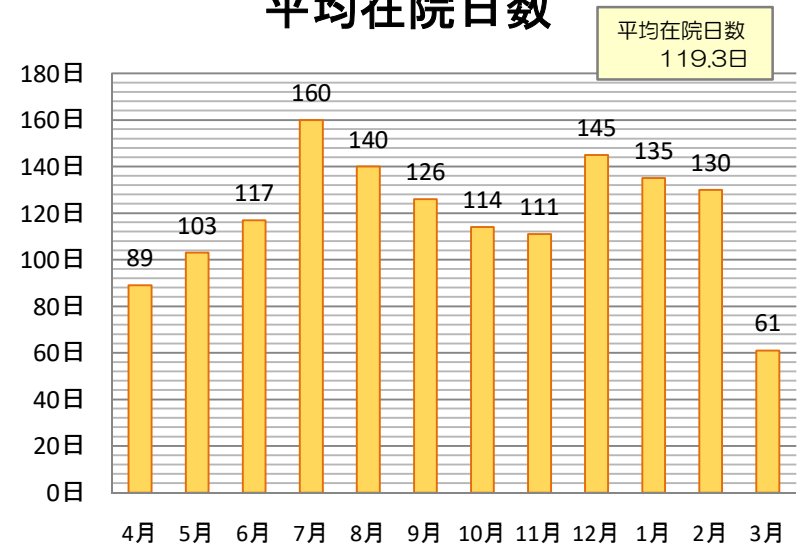
性別・年代別新入棟患者数



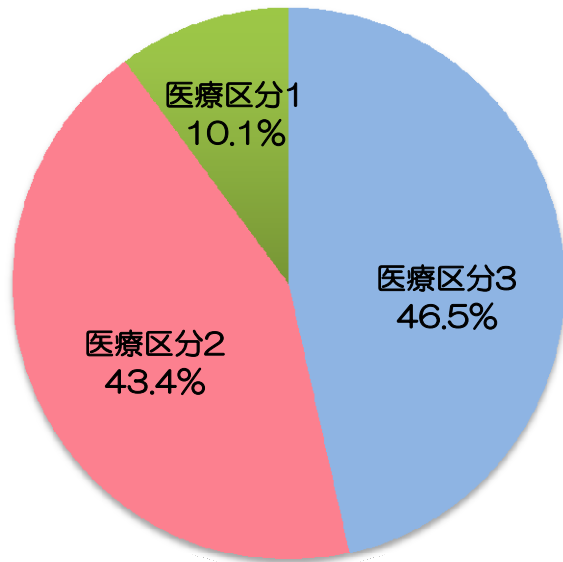
病床利用率・1日平均入院患者数



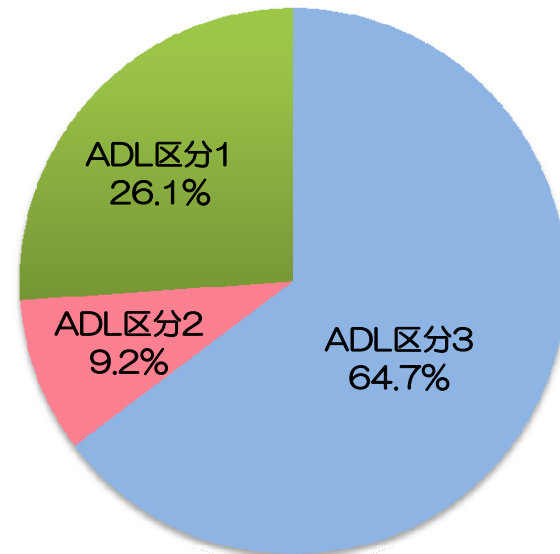
平均在院日数



医療区分割合



ADL区分割合



延入院患者数
7,028人

入院患者の対象疾患別リハ割合

