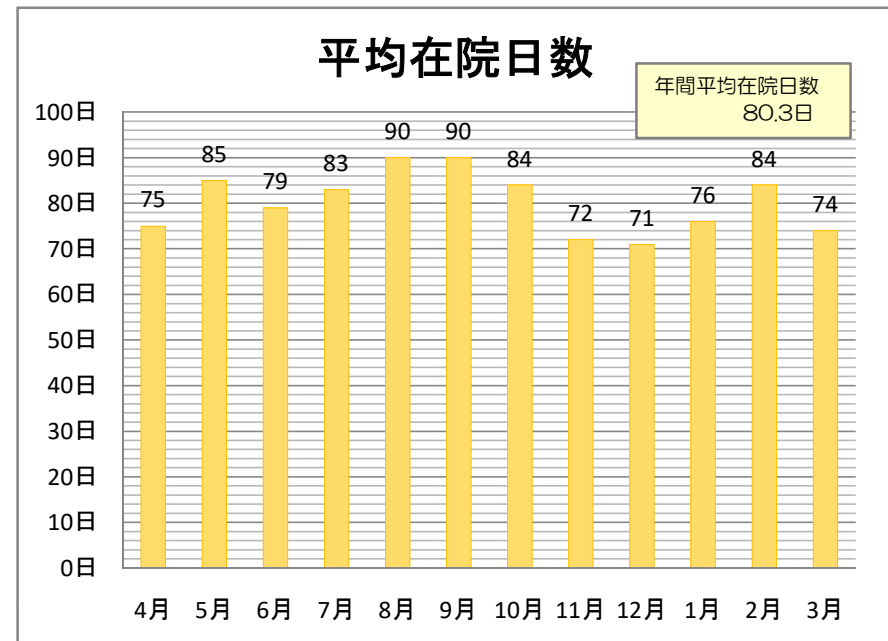
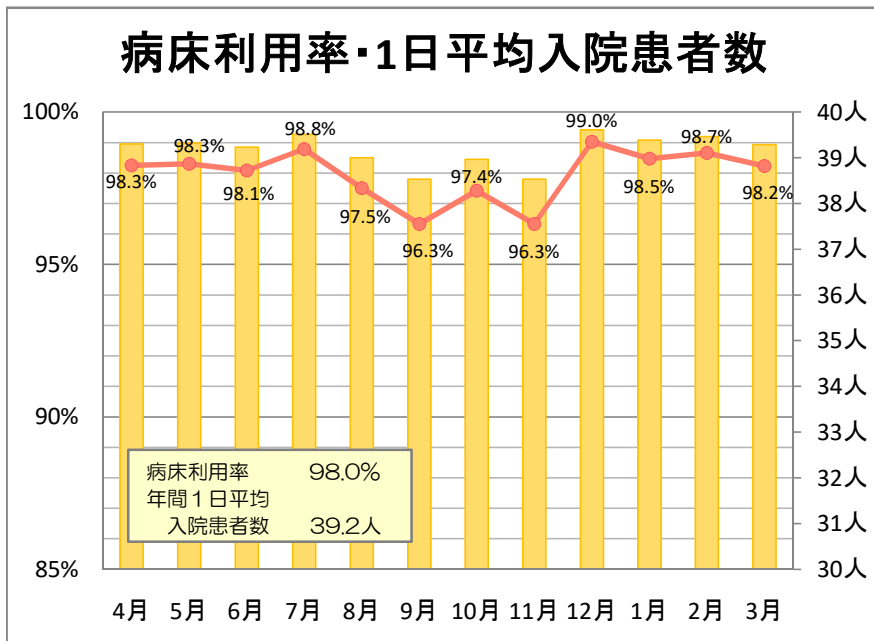
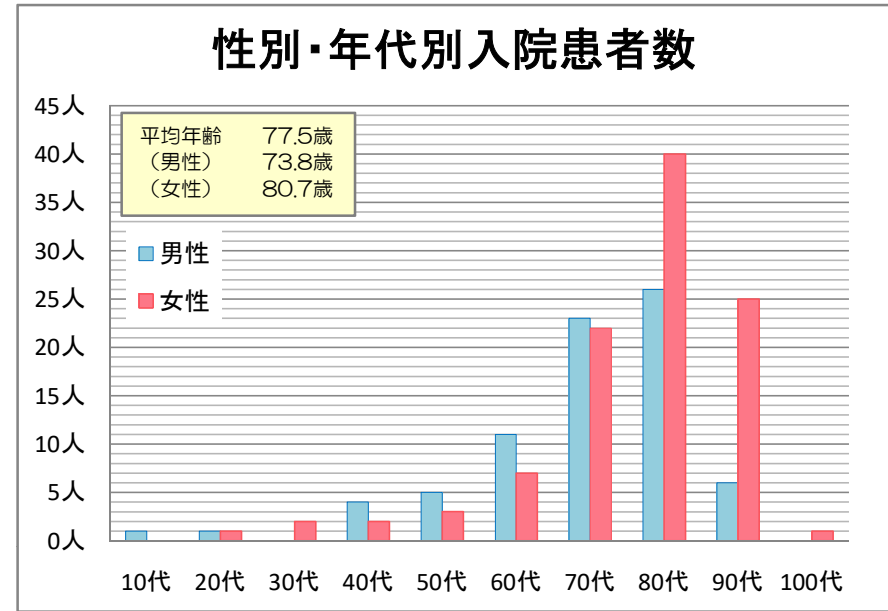
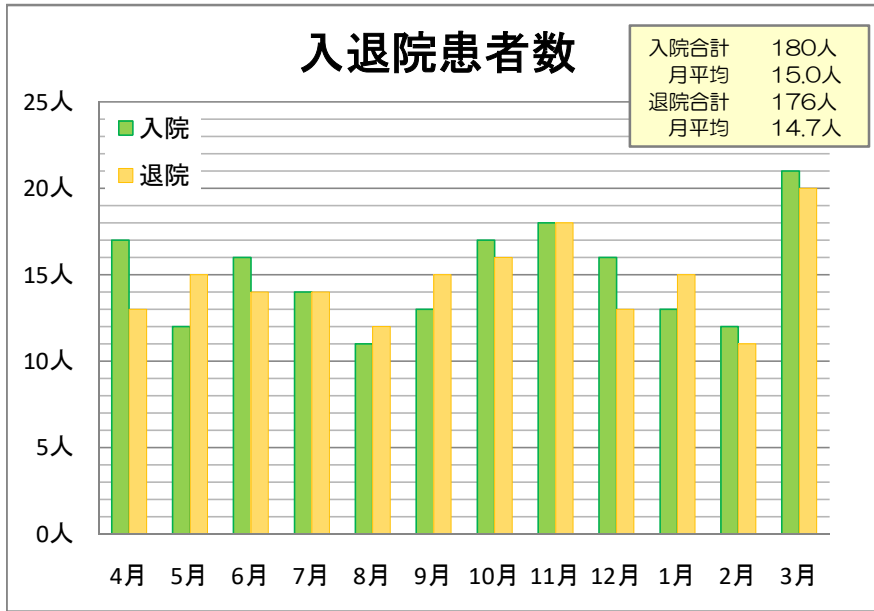
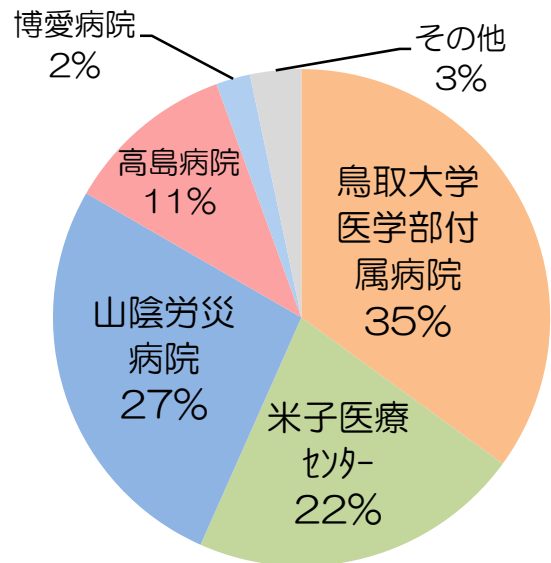


2021年度 回復期病棟

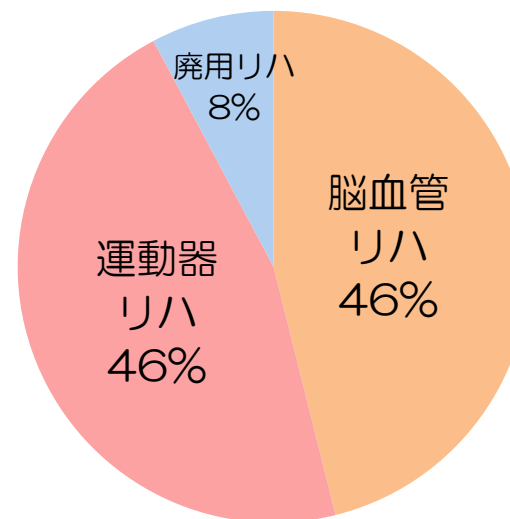
(2021年4月1日～2022年3月31日)



入院患者の紹介元割合



入院患者の対象疾患別リハ割合



新規入院患者における入院時重症患者割合		42.04%
入院時重症患者のうち、退院時に日常生活機能評価が4点以上、またはFIM総得点が16点以上改善した患者割合		70.83%
リハビリ提供実績	(1患者1日平均)	7.7単位 ※1単位20分
	(延べ単位数)	107,613単位
	(延べ実施患者数)	13,997人
在宅復帰率		79.48%

退院患者の転帰先割合

(※再入院患者等も含む)

