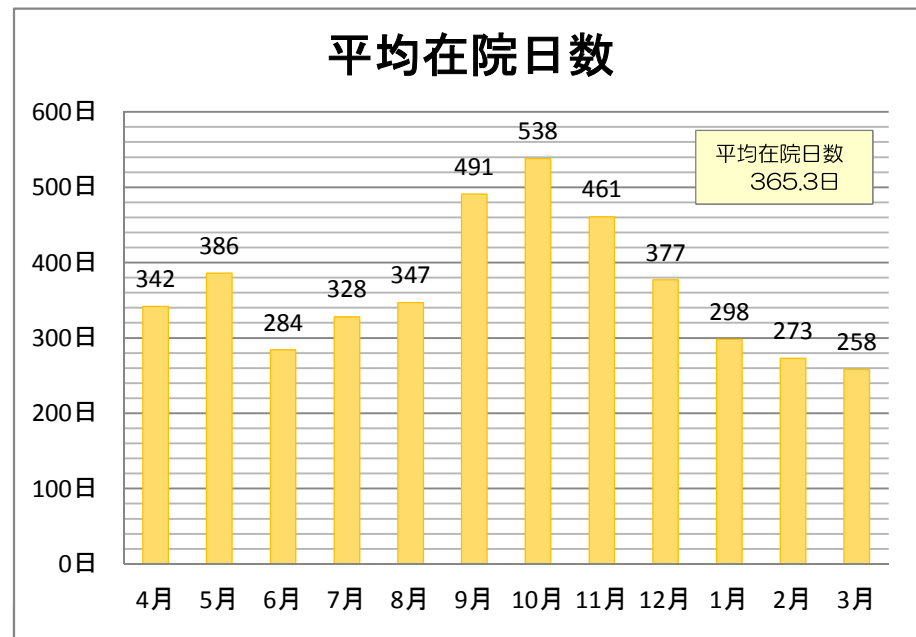
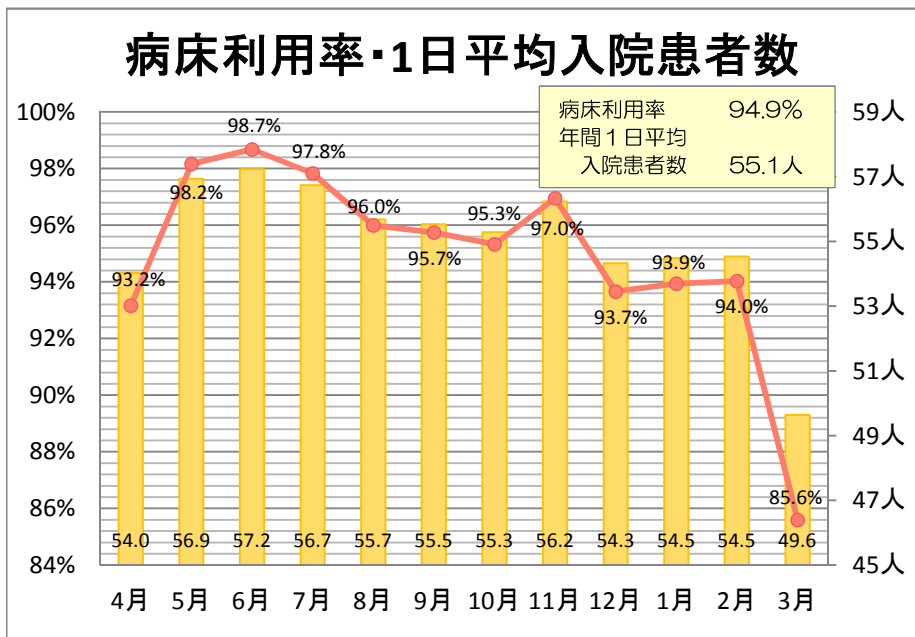
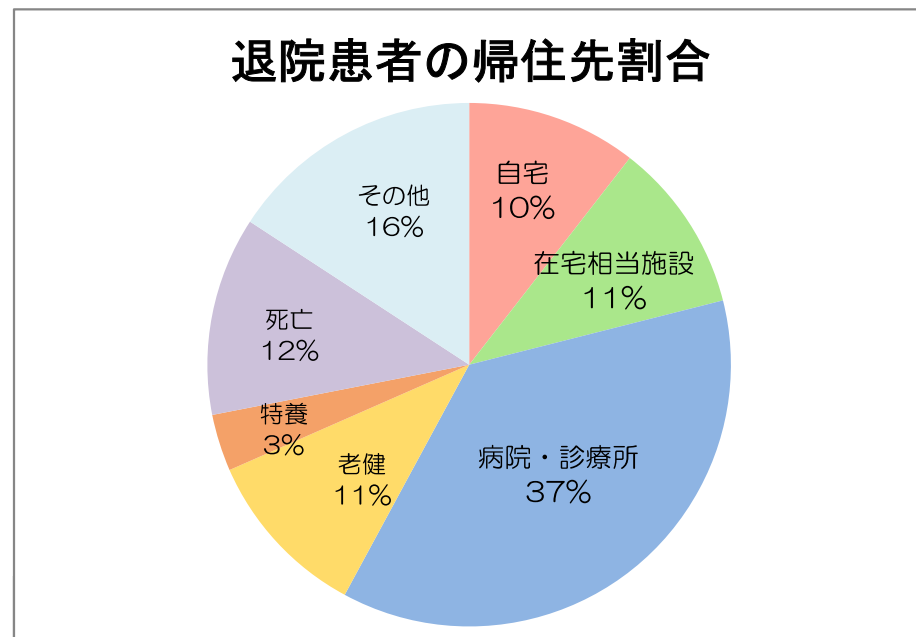
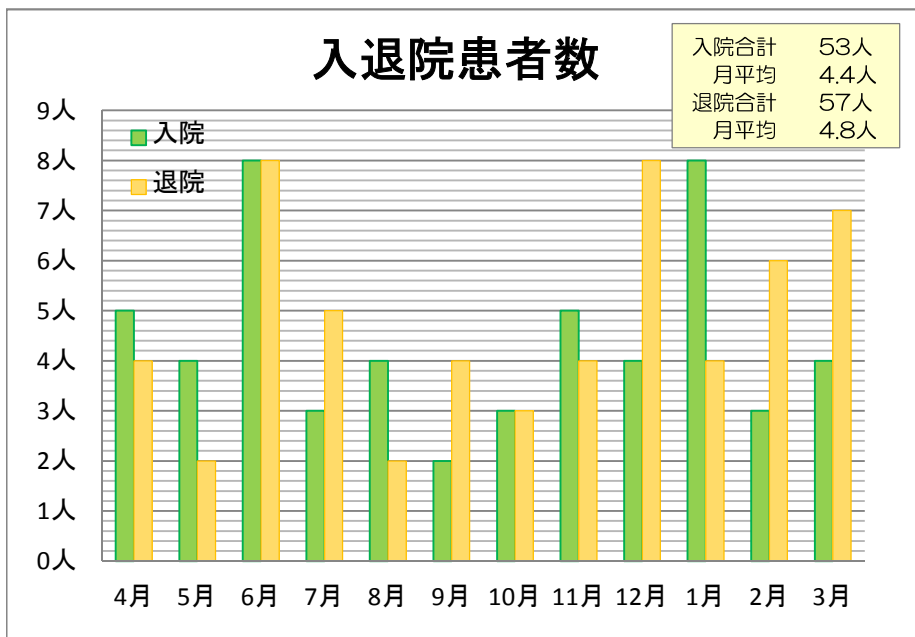
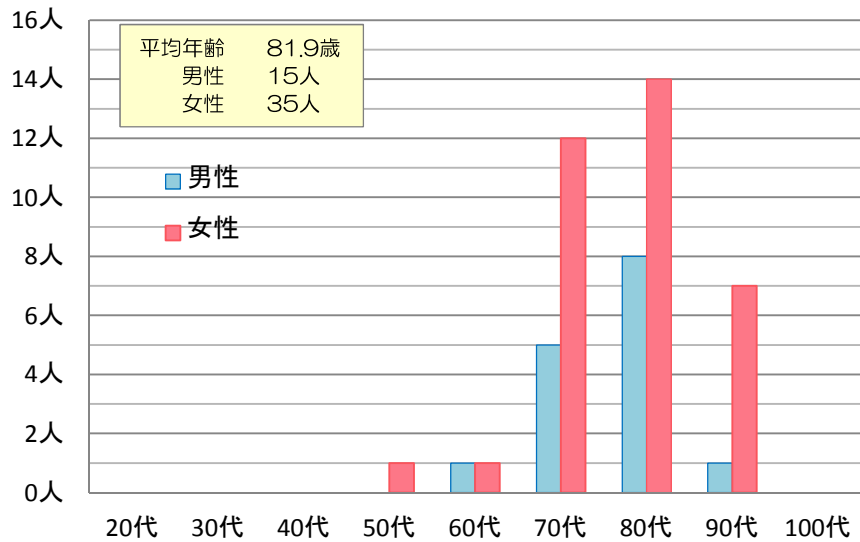


# 平成29年度 認知症病棟

(平成29年4月1日～平成30年3月31日)

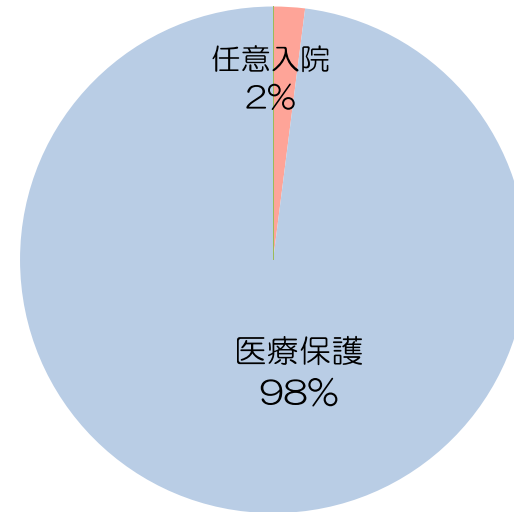


## 性別・年代別入院患者数



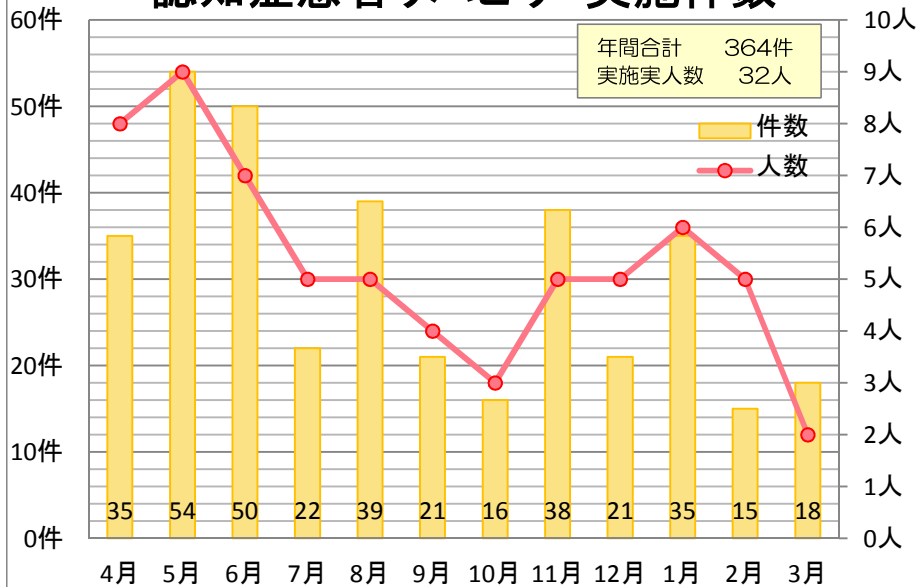
(平成30年3月31日 時点)

## 入院形態割合

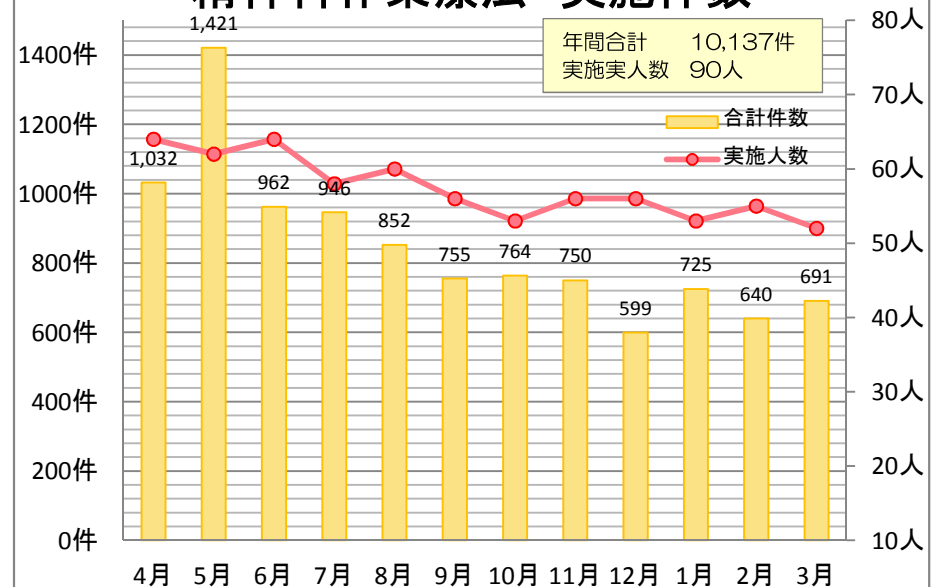


(平成30年3月31日 時点)

## 認知症患者リハビリ 実施件数



## 精神科作業療法 実施件数



## 疾病別 入院患者数

診断名	人数
F00 アルツハイマー病の認知症	38
F01 血管性認知症	2
F02 他に分類されるその他の疾患の認知症 (前頭側頭型認知症,レビー小体型認知症 等)	4
F03 詳細不明の認知症	6
合計	50

(平成30年3月31日 現在)