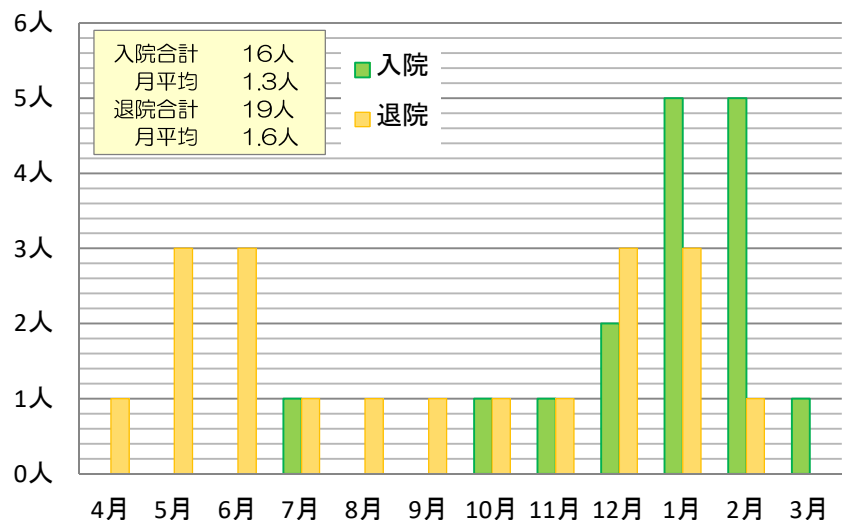


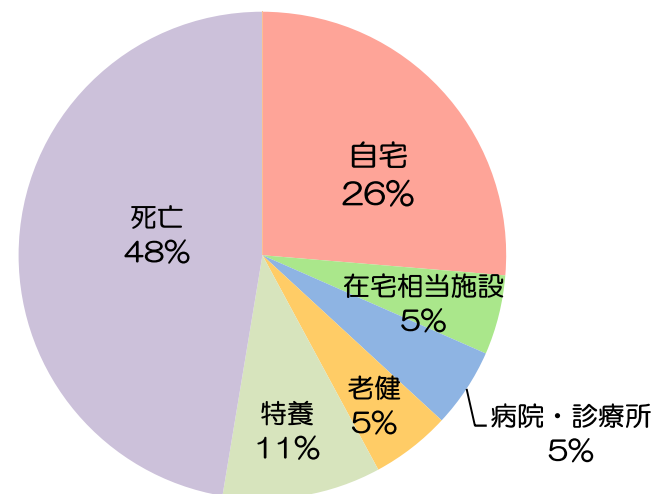
# 2018年度 精神療養病棟

(2018年4月1日～2019年3月31日)

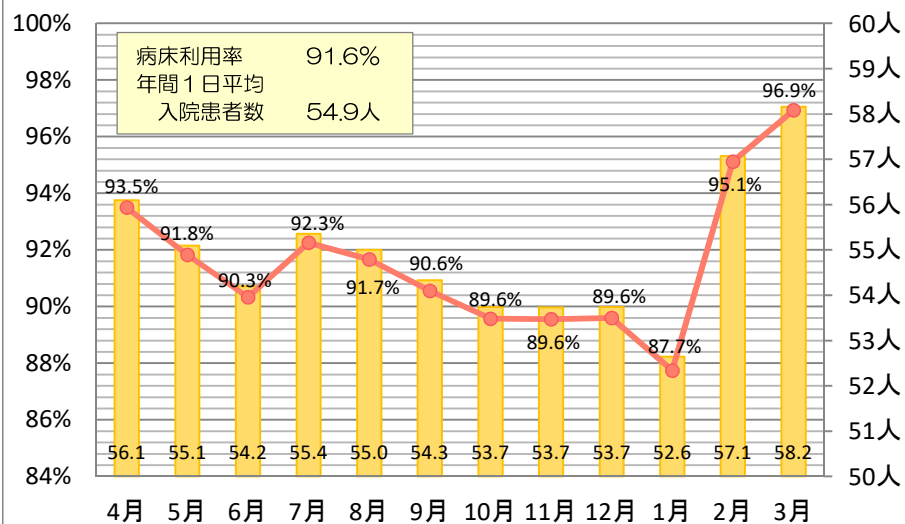
## 入退院患者数



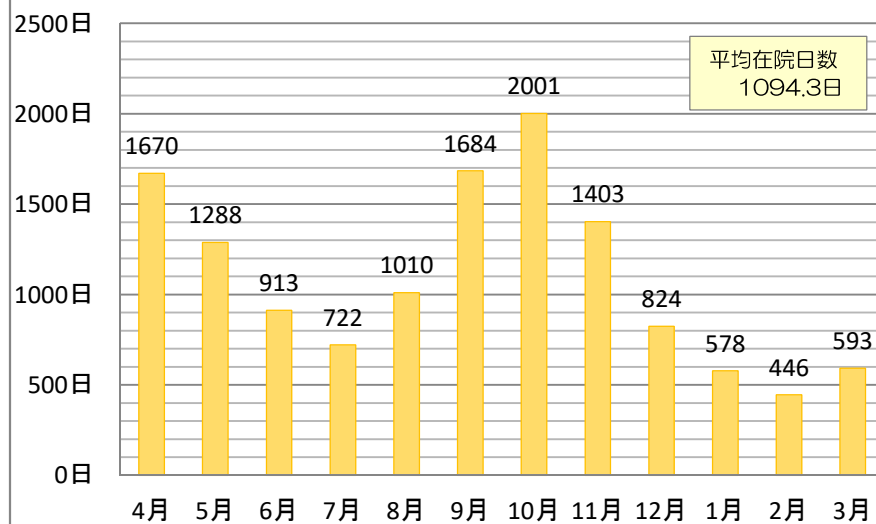
## 退院患者の帰住先割合



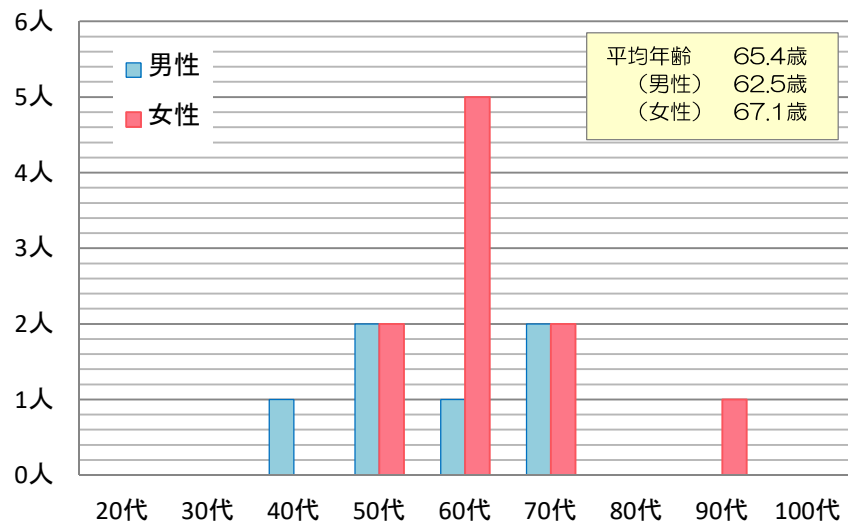
## 病床利用率・1日平均入院患者数



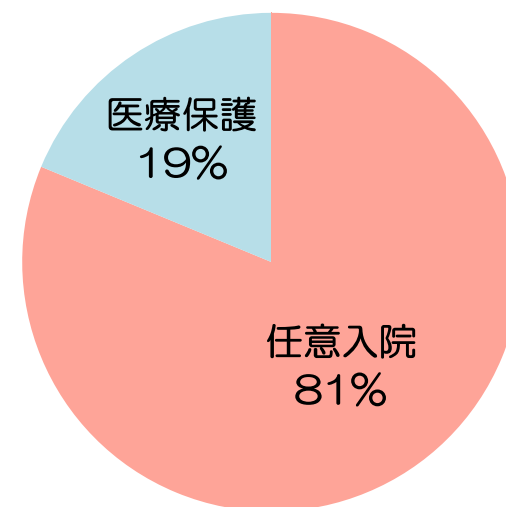
## 平均在院日数



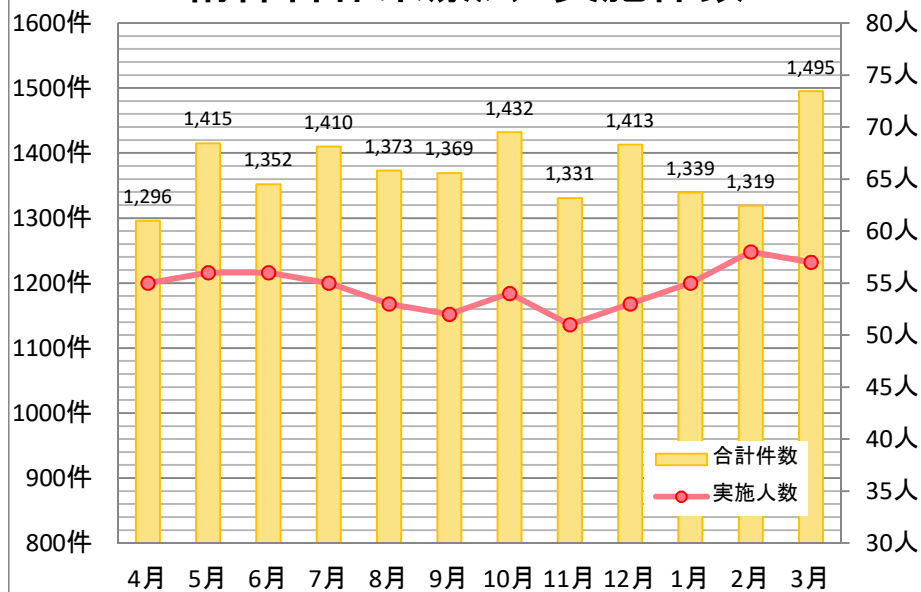
## 性別・年代別入院患者数



## 入院時形態割合



## 精神科作業療法 実施件数



## 疾病別 入院患者数

診断名	人数
F0 アルツハイマー型認知症・血管性認知症・ 症状性を含む器質性精神障害	2
F1 精神作用物質使用による精神及び行動の障害	0
F2 統合失調症, 統合失調症型障害及び妄想性障害	51
F3 気分(感情)障害	1
F4 神経症性障害, ストレス関連障害及び身体表現性障害	0
F5 生理的障害及び身体的要因に関連した行動症候群	0
F6 成人の人格及び行動の障害	1
F7 知的障害(精神遅滞)	2
F8 心理的発達障害	0
F9 小児(児童)期及び青年期に通常発症する行動及び情緒の障害 及び詳細不明の精神障害	0
その他	0
合計	57

(2019年3月31日 現在)