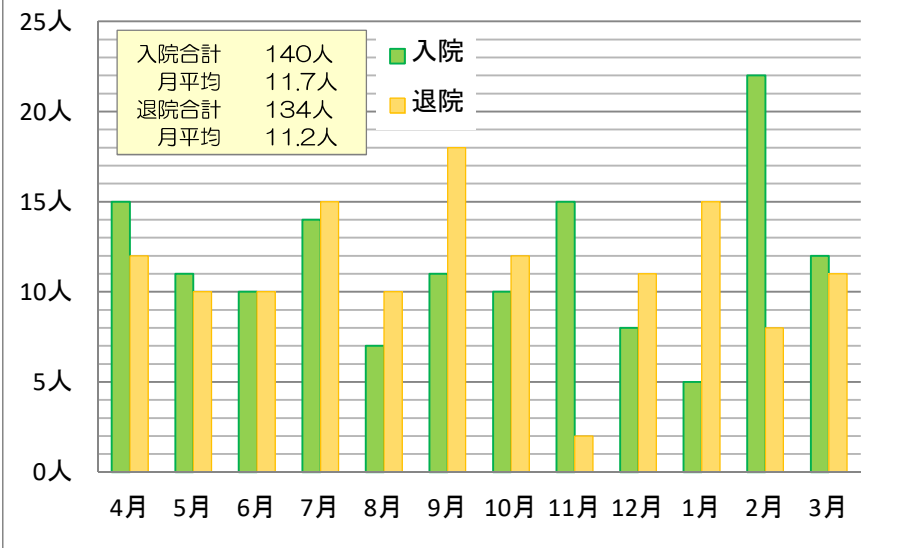


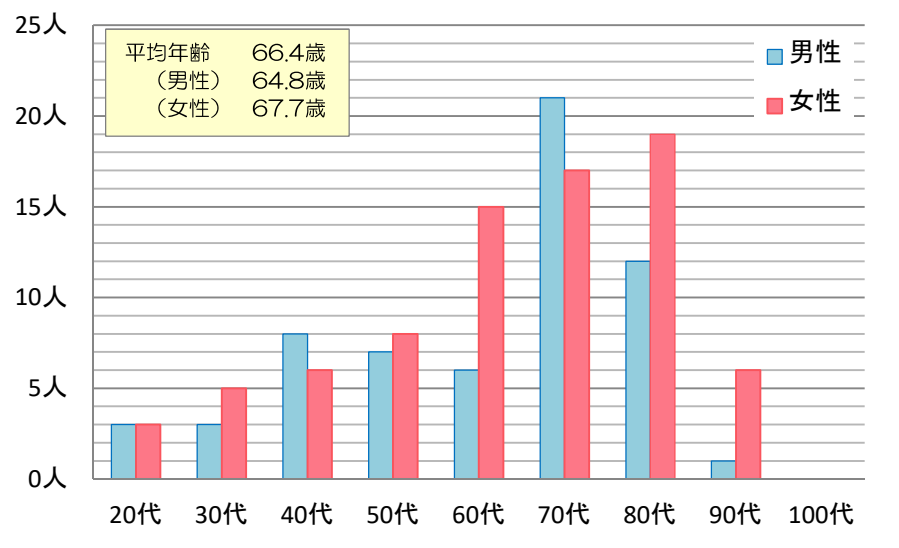
# 2018年度 急性期病棟

(2018年4月1日～2019年3月31日)

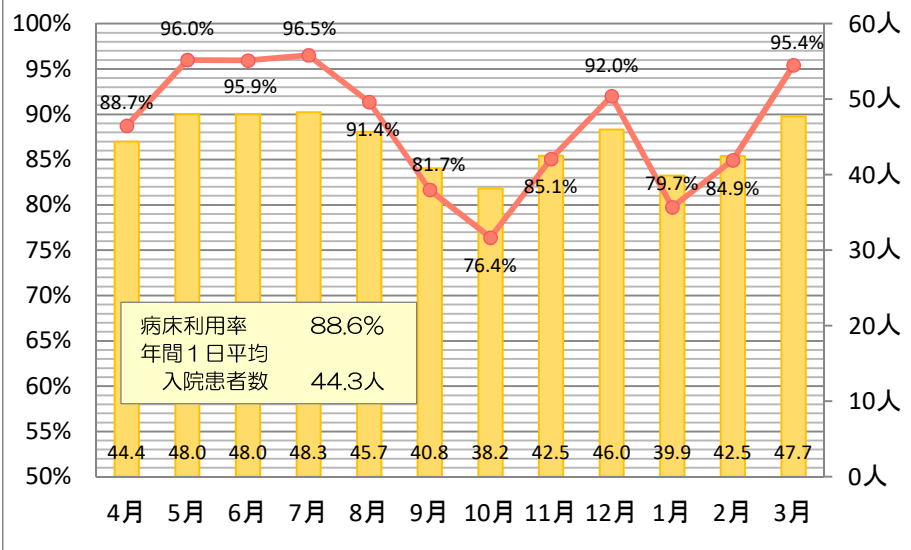
## 入退院患者数



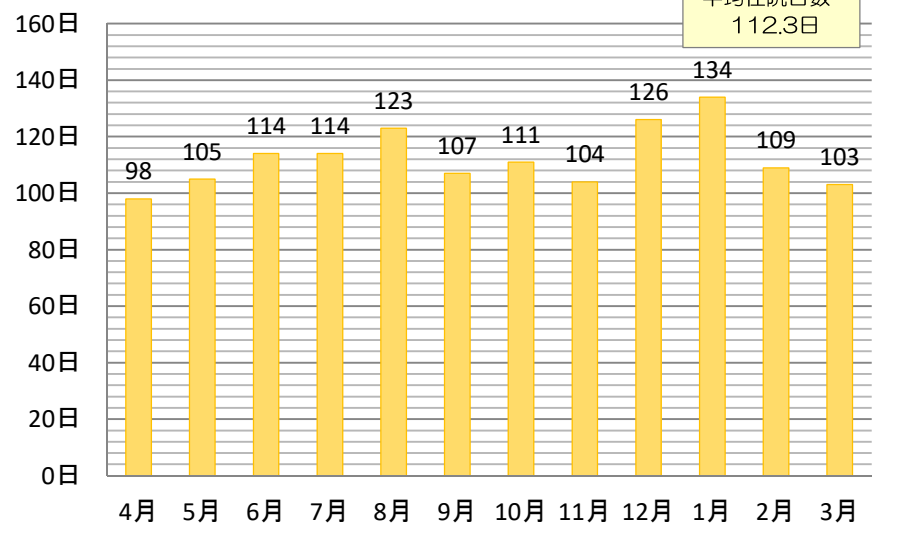
## 性別・年代別入院患者数



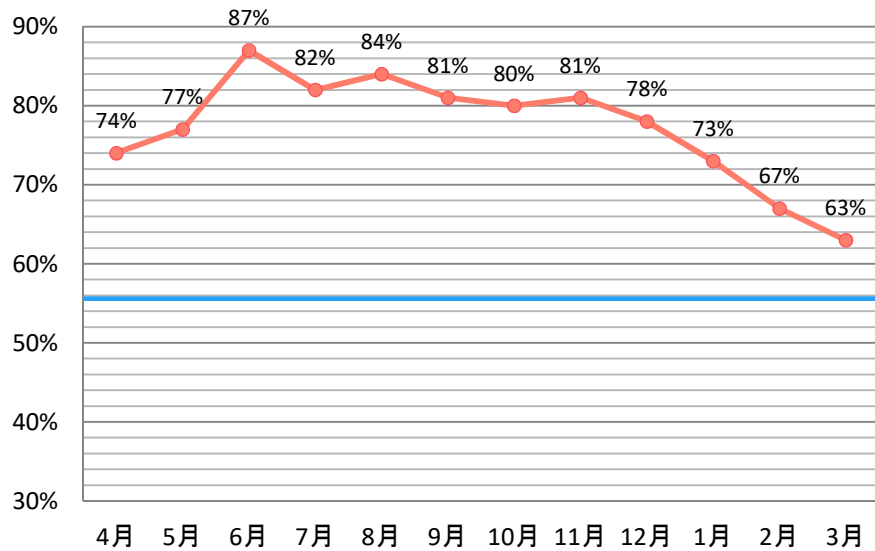
## 病床利用率・1日平均入院患者数



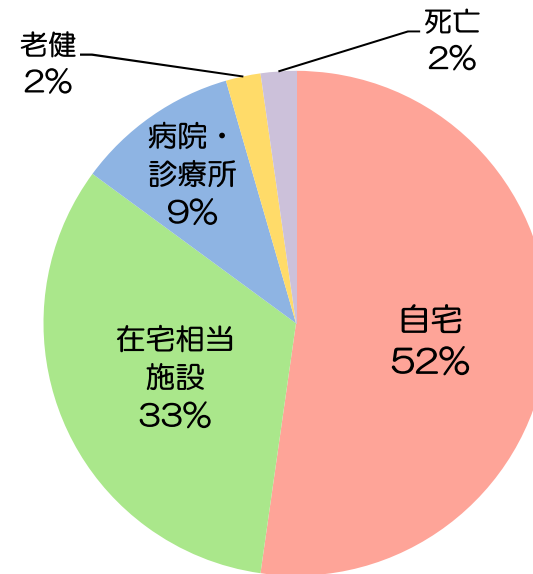
## 平均在院日数



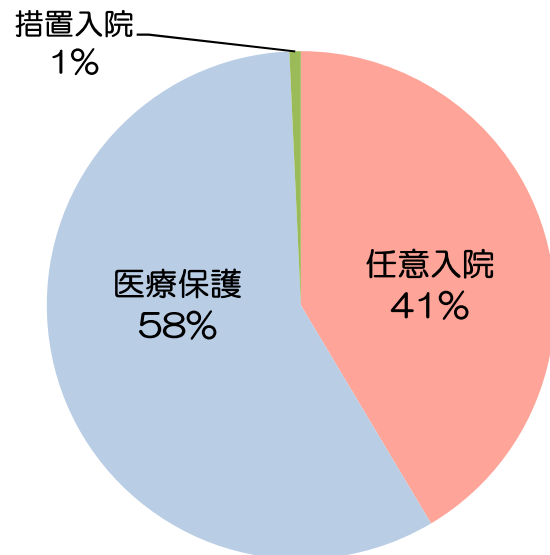
## 新規入院患者の在宅移行割合



## 退院患者の帰住先割合



## 入院時 入院形態割合



## 疾病別 入院患者数

診断名	人数
F0 アルツハイマー型認知症・血管性認知症・症状性を含む器質性精神障害	10
F1 精神作用物質使用による精神及び行動の障害	0
F2 統合失調症, 統合失調症型障害及び妄想性障害	28
F3 気分(感情)障害	3
F4 神経症性障害, ストレス関連障害及び身体表現性障害	3
F5 生理的障害及び身体的要因に関連した行動症候群	0
F6 成人の人格及び行動の障害	0
F7 知的障害(精神遅滞)	3
F8 心理的発達の障害	1
F9 小児(児童)期及び青年期に通常発症する行動及び情緒の障害及び詳細不明の精神障害	0
その他	0
合計	48

(2018年3月31日 現在)