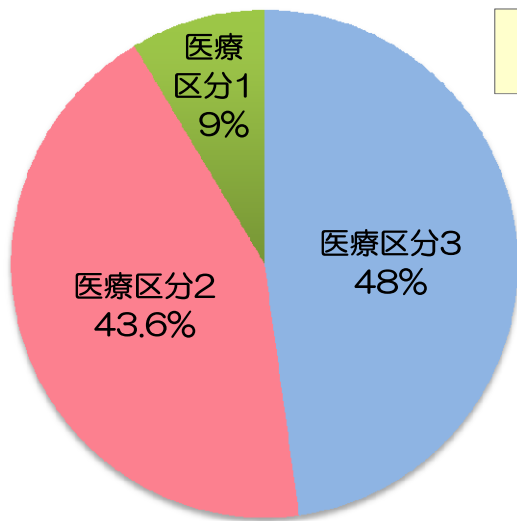


平成28年度

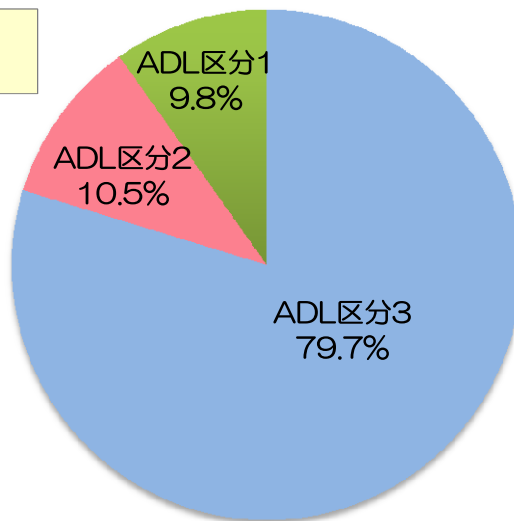
(平成28年4月1日～平成29年3月31日)

医療区分割合

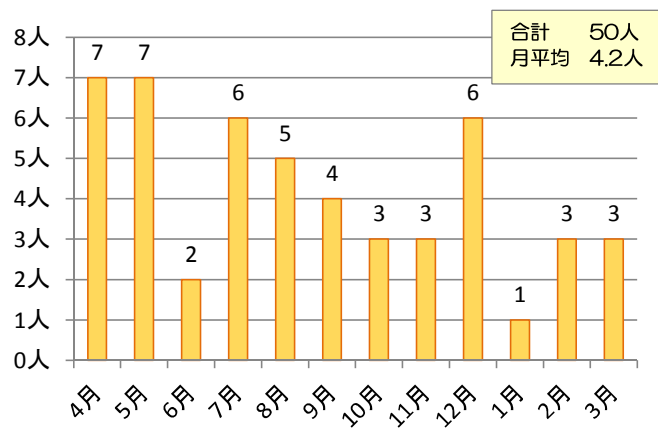


延入院患者数
9,269人

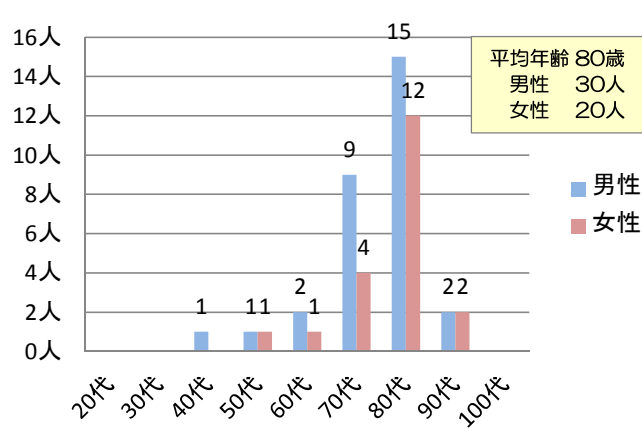
ADL区分割合



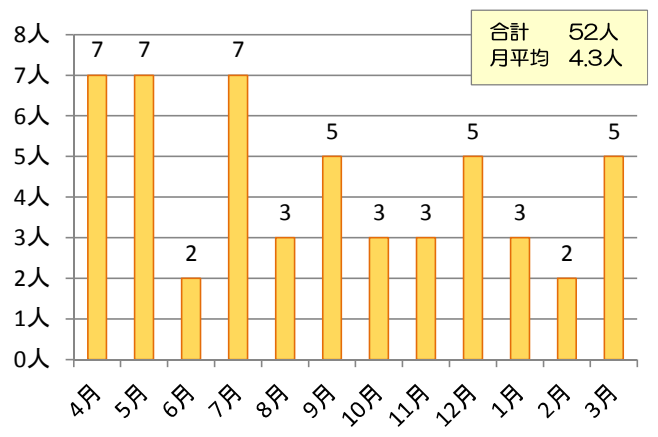
新入棟患者数



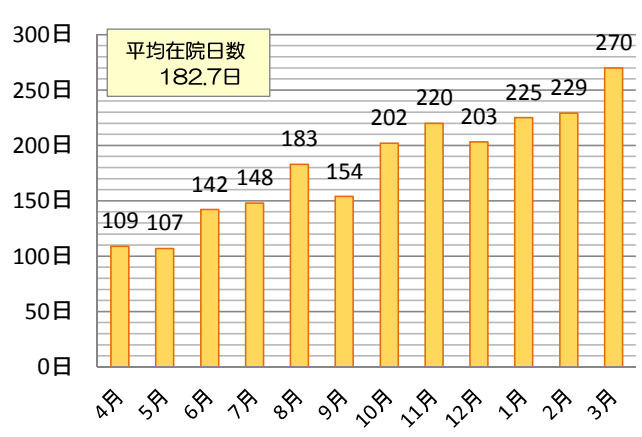
性別・年代別新入棟患者数



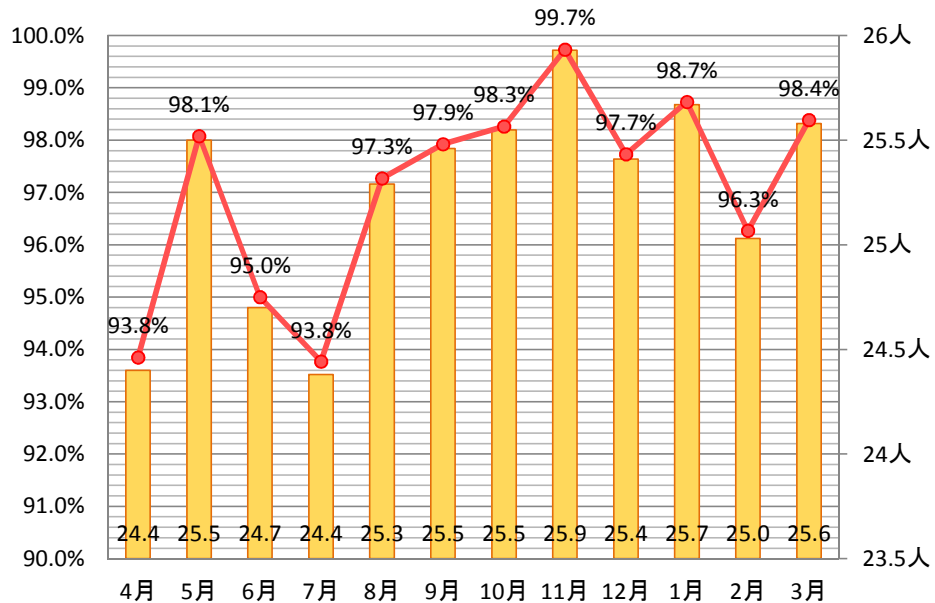
退棟患者数



平均在院日数



病床利用率・1日平均入院患者数



病床利用率 97.1%
年間1日平均入院患者数 25.2人