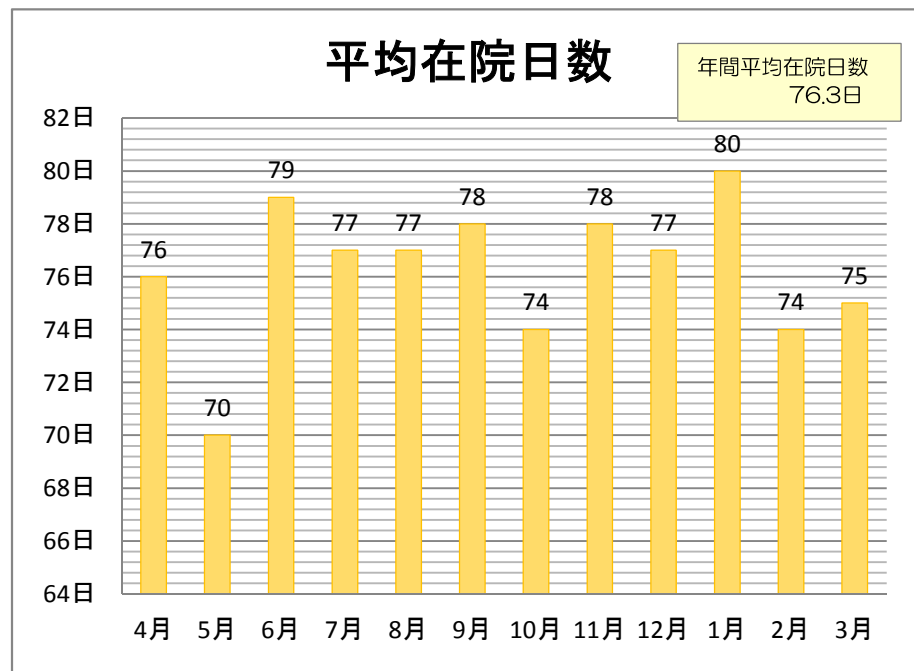
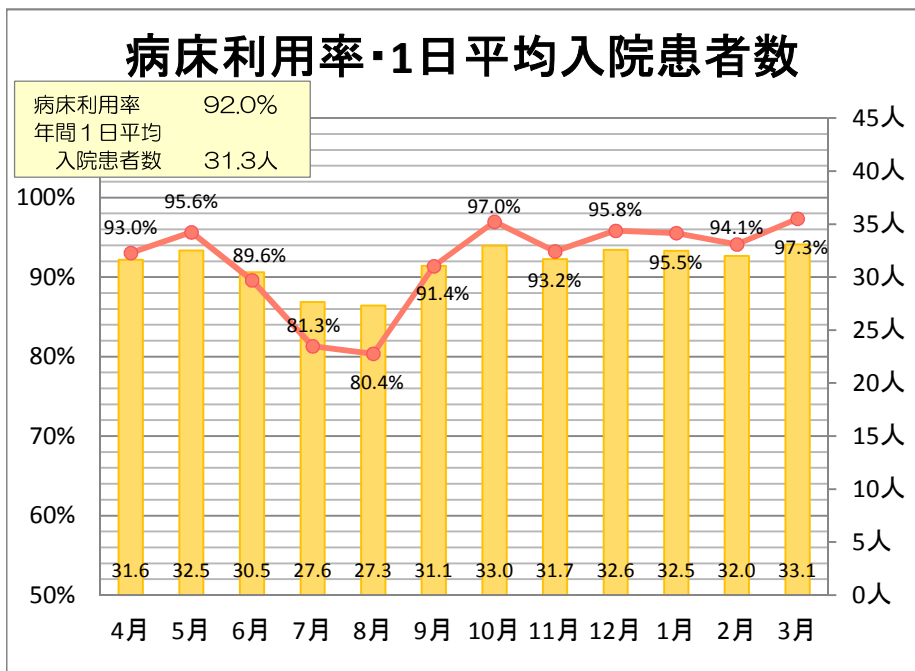
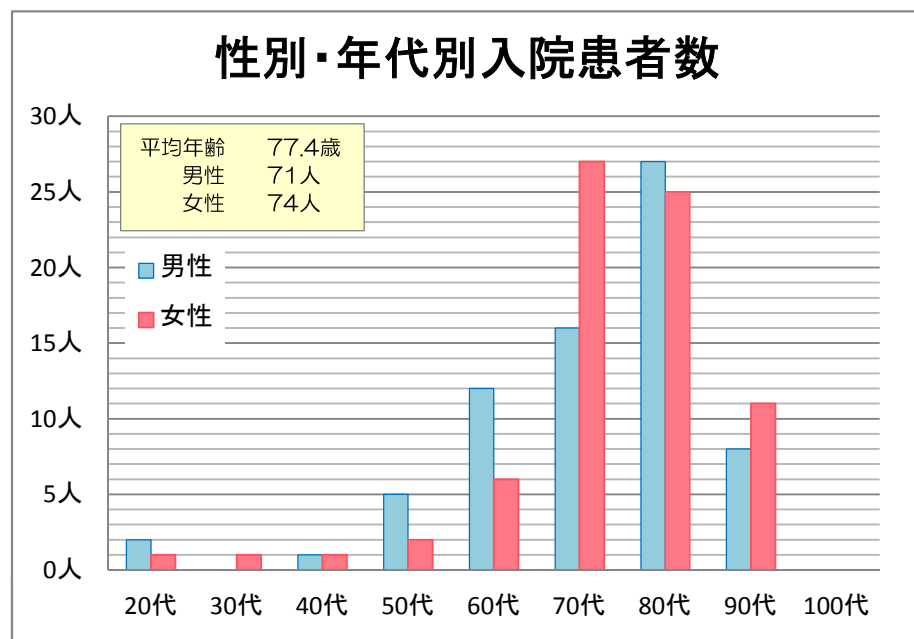
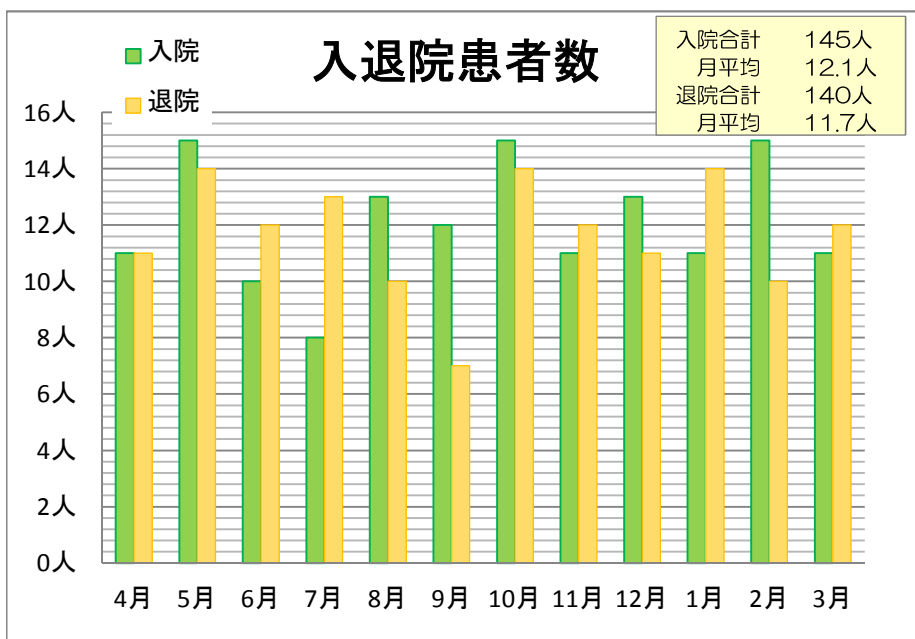
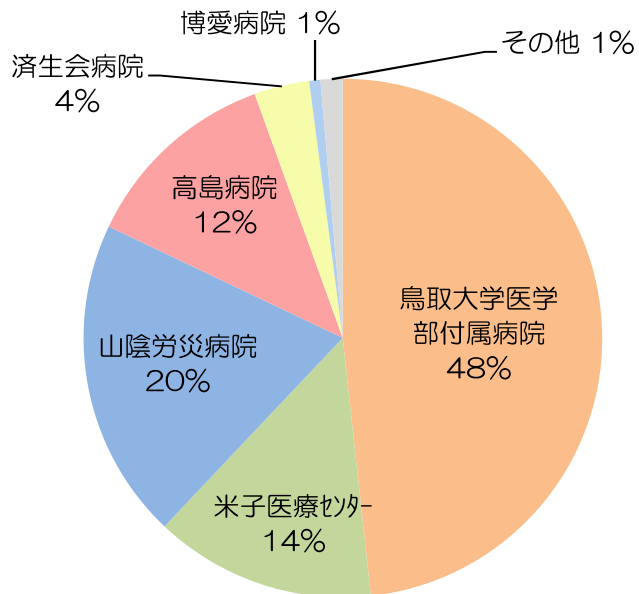


平成29年度 回復期病棟

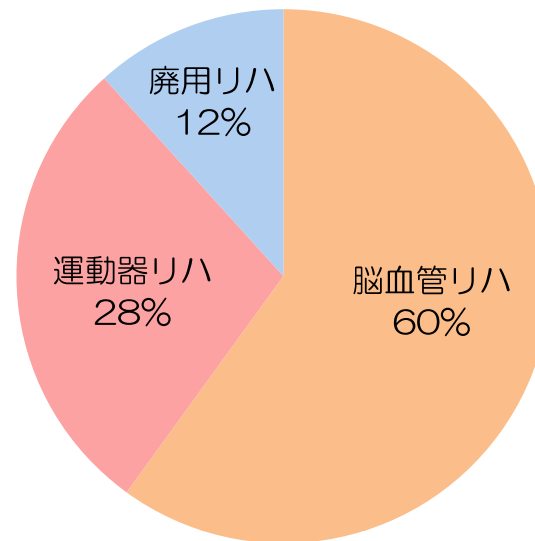
(平成29年4月1日～平成30年3月31日)



入院患者の紹介元割合



入院患者の対象疾患別リハ割合



新規入院患者における入院時重症患者割合	42.40%	
新規入院患者における入院時A項目1点以上の患者割合	15.10%	
入院時重症患者のうち退院時4点以上改善した患者割合	68.85%	
リハビリ提供実績	(1患者1日平均)	7.5単位 ※1単位20分
	(延べ単位数)	85,663単位
	(延べ実施患者数)	11,387人
在宅復帰率	87.40%	

退院患者の転帰先割合

(※再入院患者等も含む)

