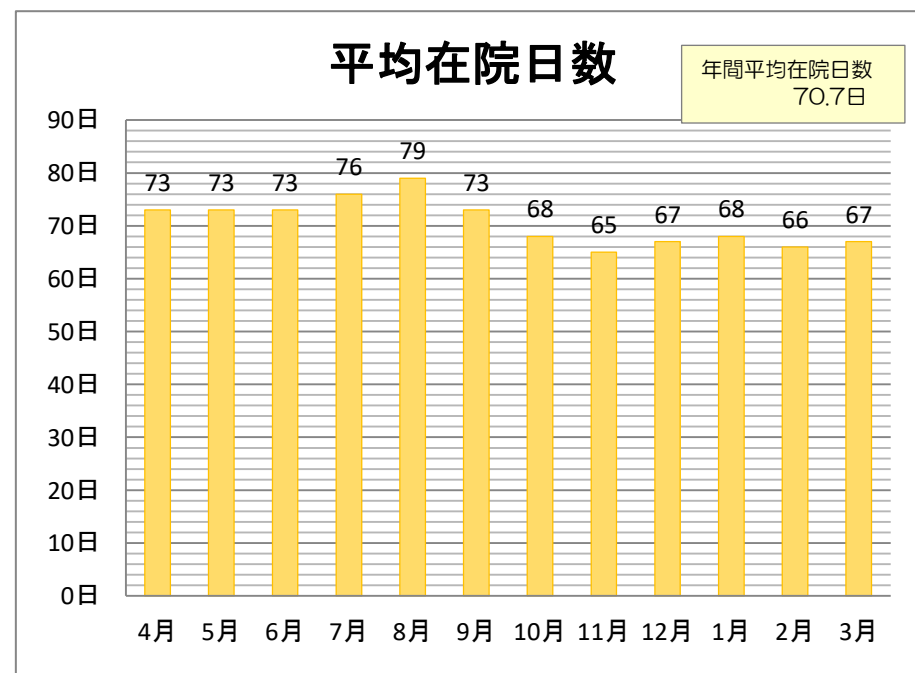
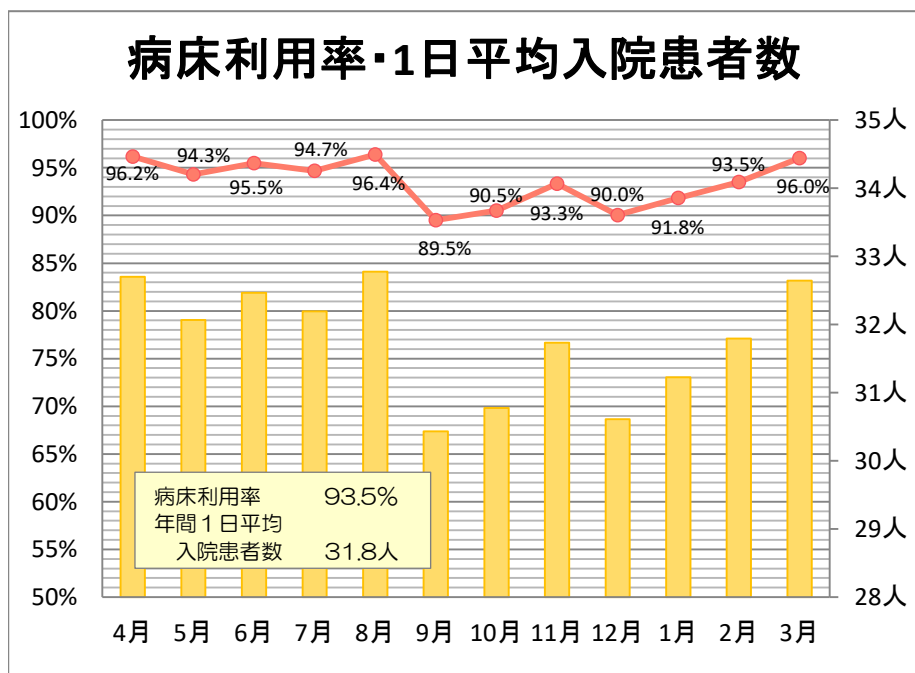
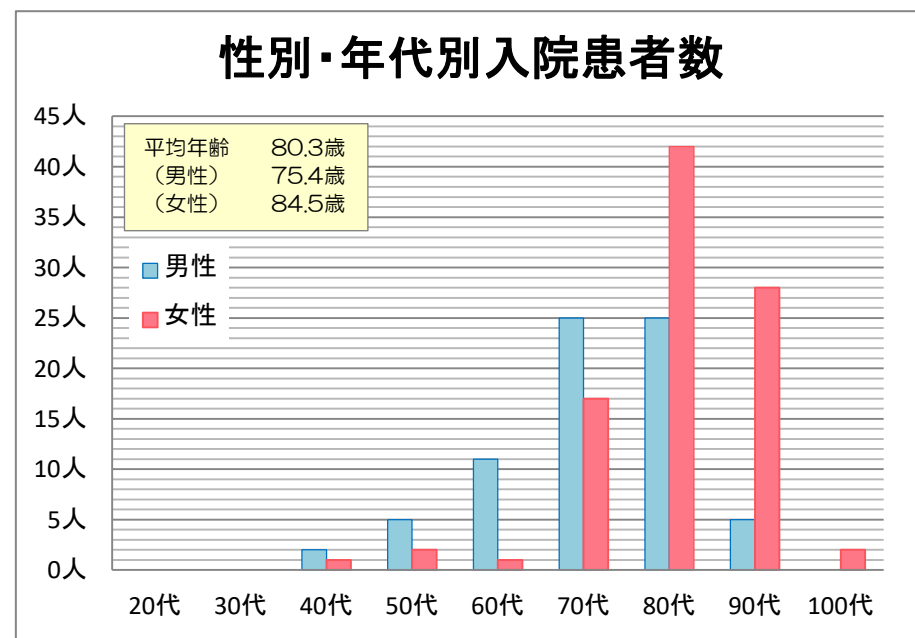
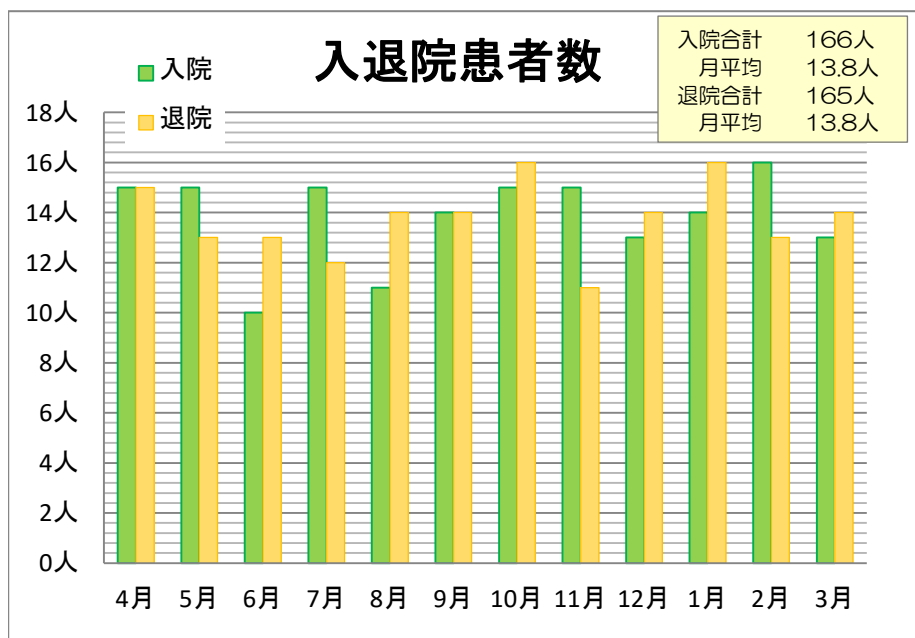
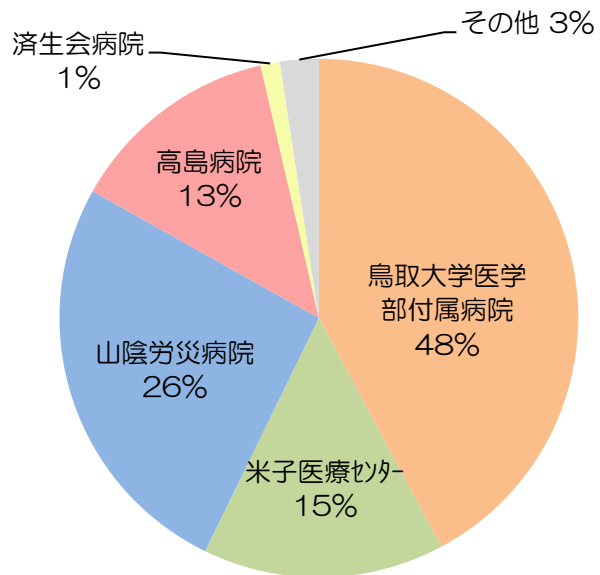


2019年度 回復期病棟

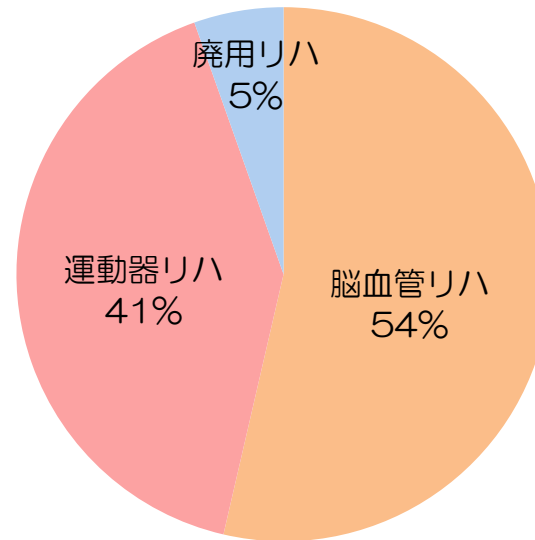
(2019年4月1日～2020年3月31日)



入院患者の紹介元割合



入院患者の対象疾患別リハ割合



新規入院患者における入院時重症患者割合	48.00%	
新規入院患者における入院時A項目1点以上の患者割合	8.00%	
入院時重症患者のうち退院時4点以上改善した患者割合	75.38%	
リハビリ提供実績	(1患者1日平均)	7.5単位 ※1単位20分
	(延べ単位数)	85,531単位
	(延べ実施患者数)	11,449人
在宅復帰率	82.94%	

退院患者の転帰先割合

(※再入院患者等も含む)

