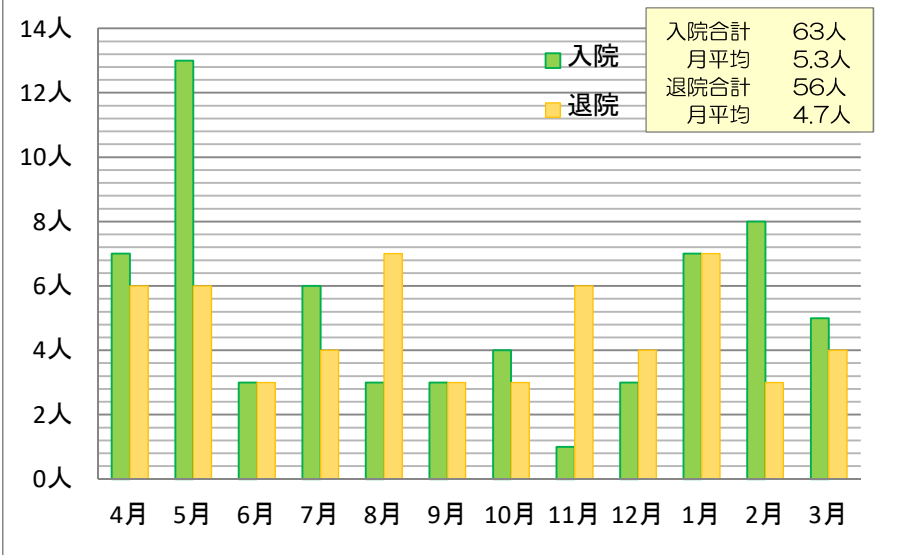


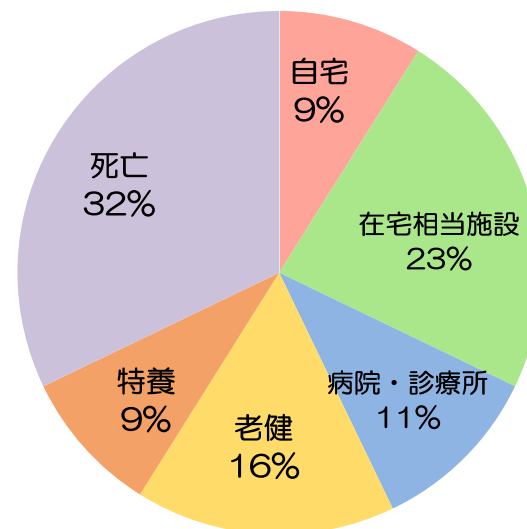
2018年度 認知症病棟

(2018年4月1日～2019年3月31日)

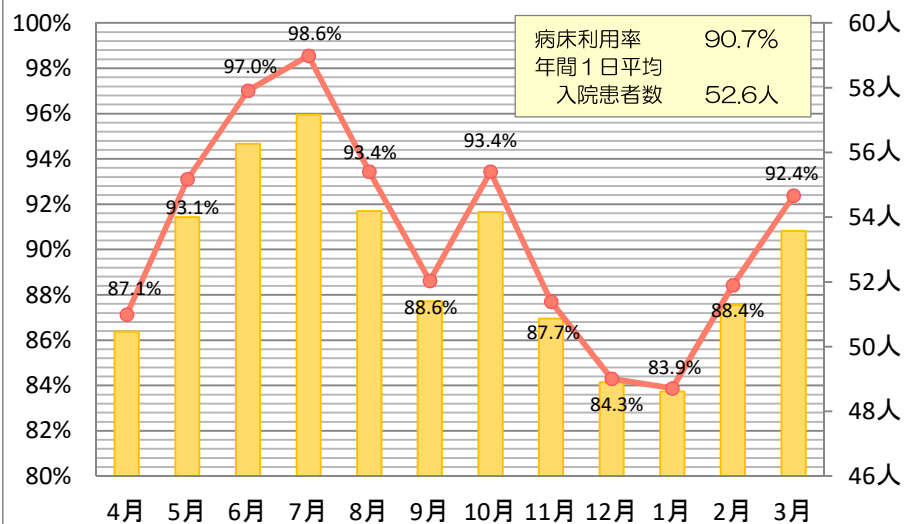
入退院患者数



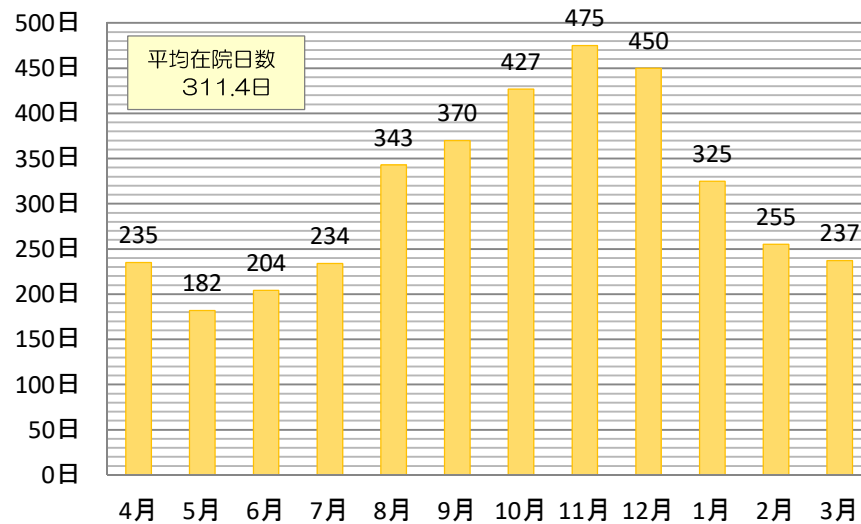
退院患者の帰住先割合



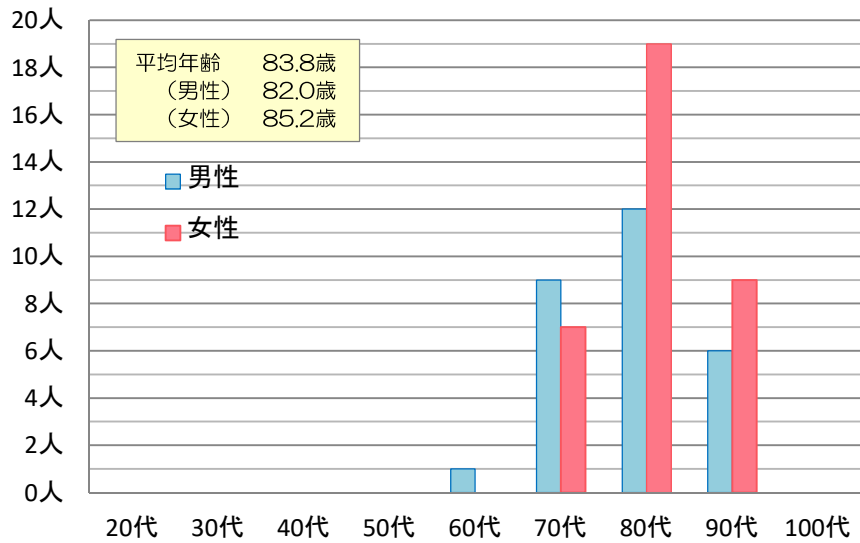
病床利用率・1日平均入院患者数



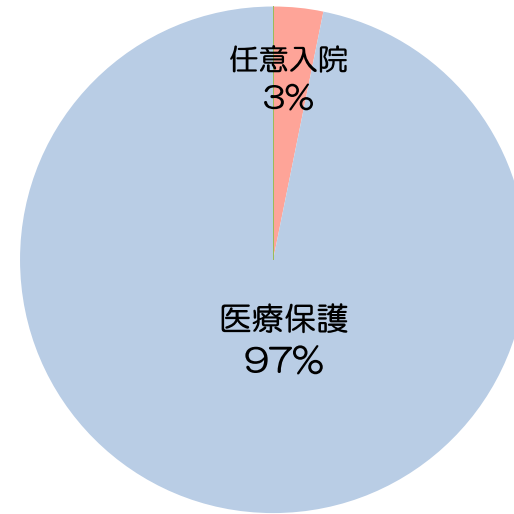
平均在院日数



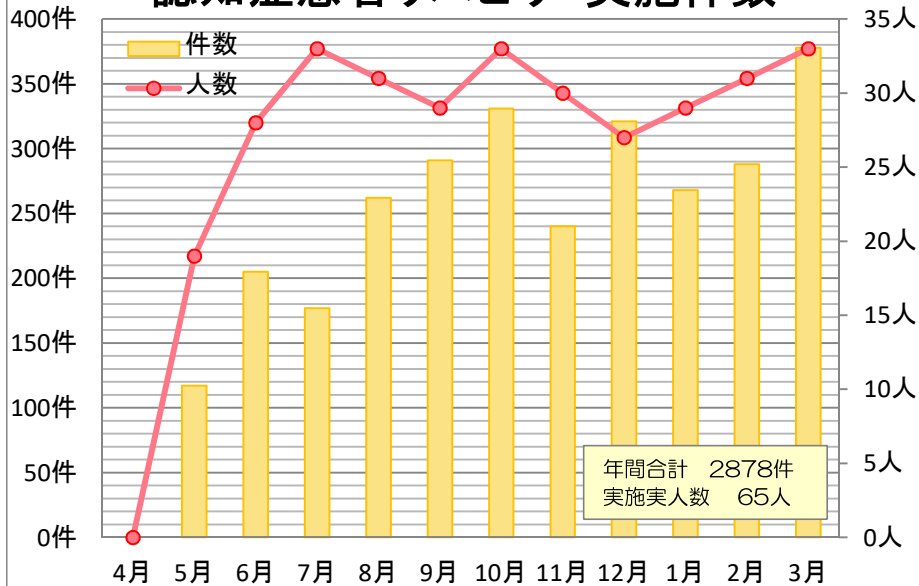
性別・年代別入院患者数



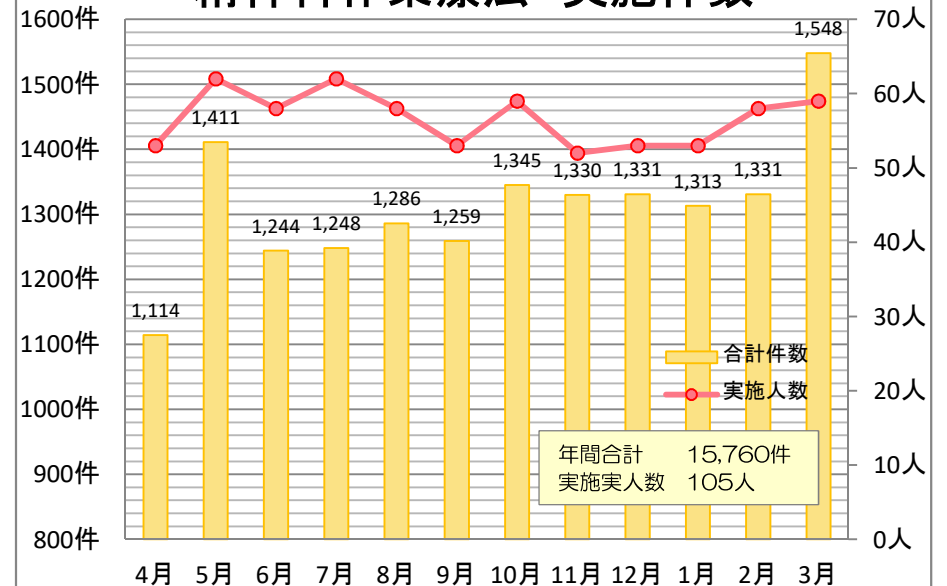
入院形態割合



認知症患者リハビリ 実施件数



精神科作業療法 実施件数



疾病別 入院患者数

診断名	人数
F00 アルツハイマー病の認知症	37
F01 血管性認知症	3
F02 他に分類されるその他の疾患の認知症 (前頭側頭型認知症,レビー小体型認知症 等)	4
F03 詳細不明の認知症	11
合計	55

(2019年3月31日 現在)