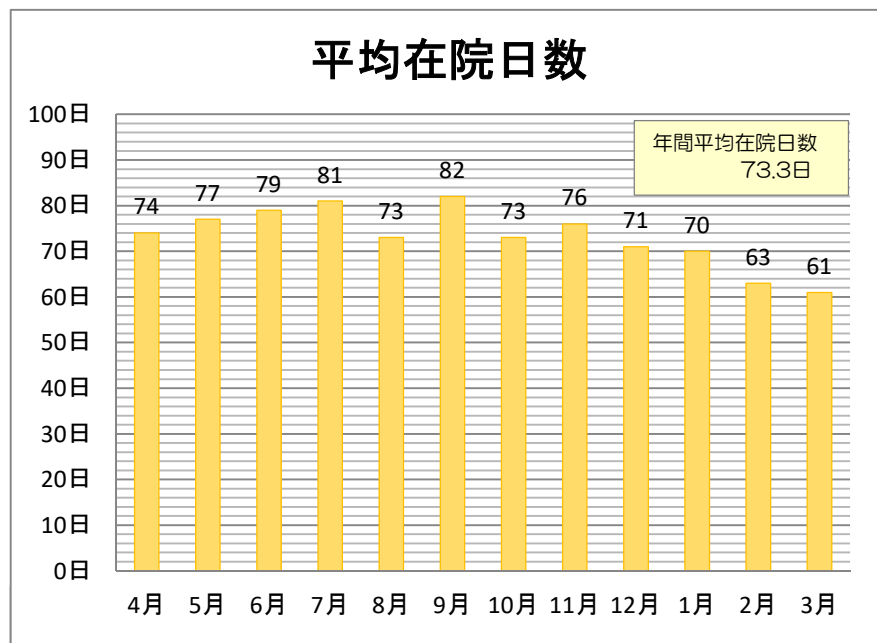
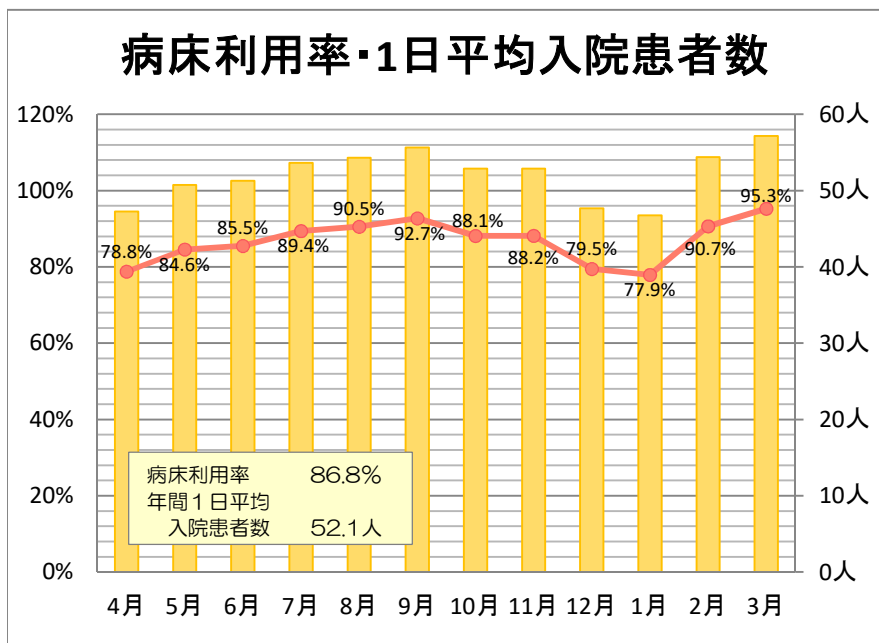
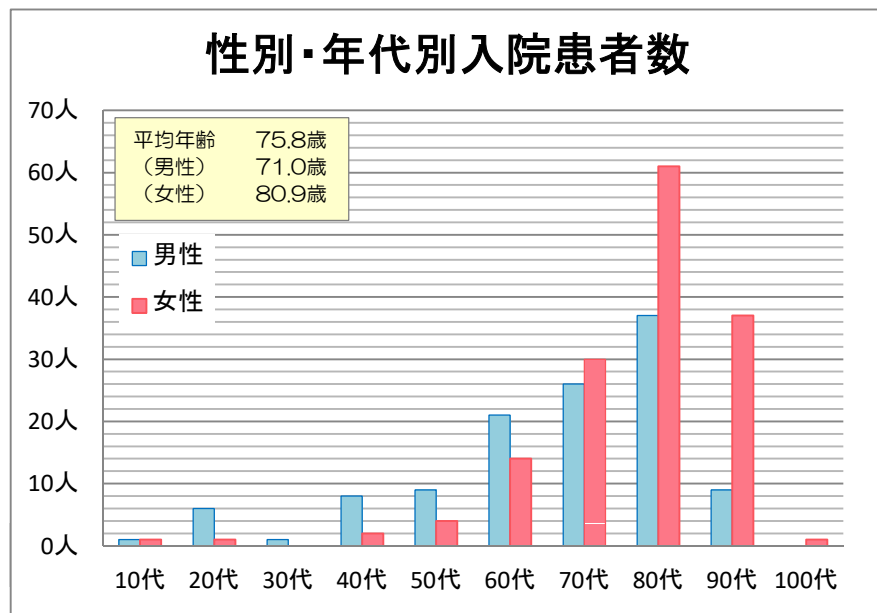
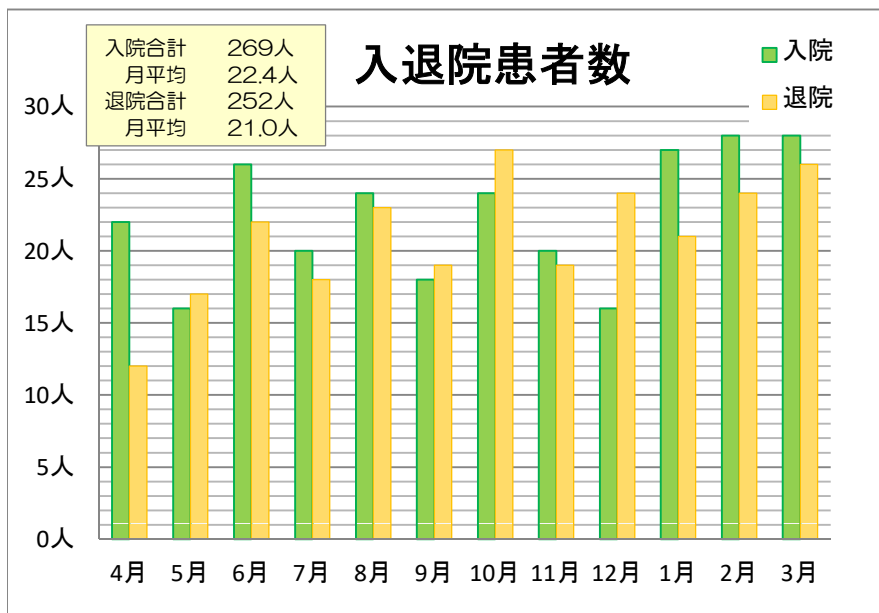
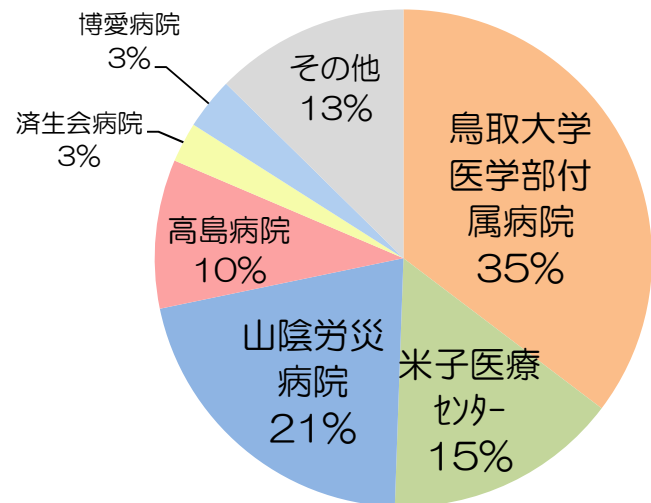


# 2022年度 回復期病棟

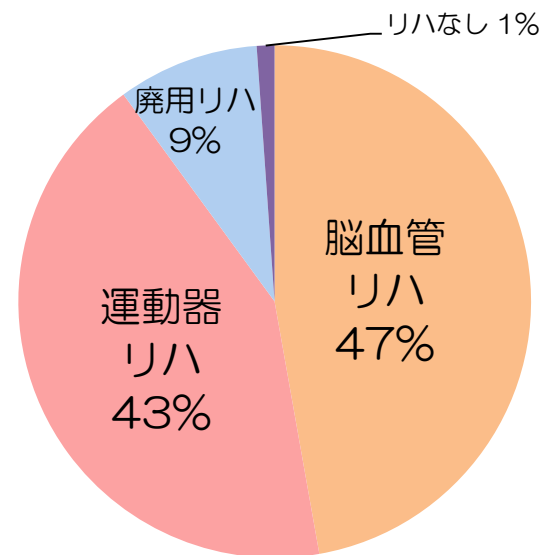
(2022年4月1日～2023年3月31日)



## 入院患者の紹介元割合



## 入院患者の対象疾患別リハ割合



新規入院患者における入院時重症患者割合		55.09%
入院時重症患者のうち、退院時に日常生活機能評価が4点以上、またはFIM総得点が16点以上改善した患者割合		77.00%
リハビリ提供実績	(1患者1日平均)	6.6単位 ※1単位20分
	(延べ単位数)	113,509単位
	(延べ実施患者数)	17,269人
在宅復帰率		82.94%

## 退院患者の転帰先割合

