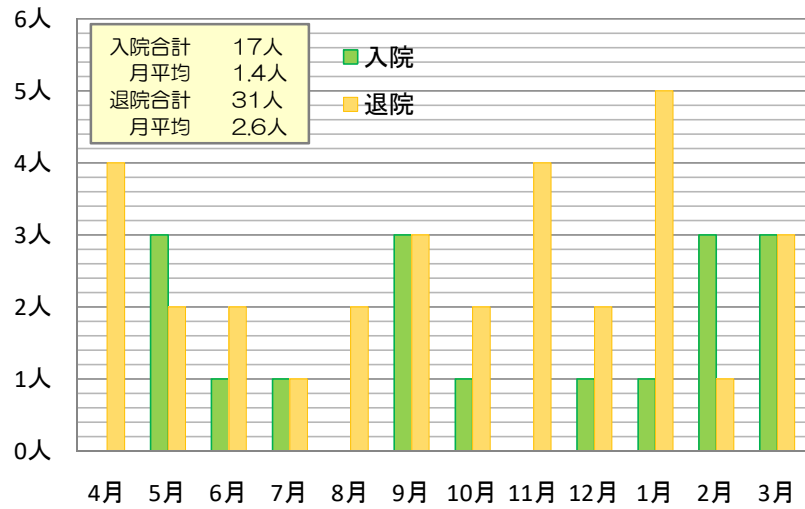


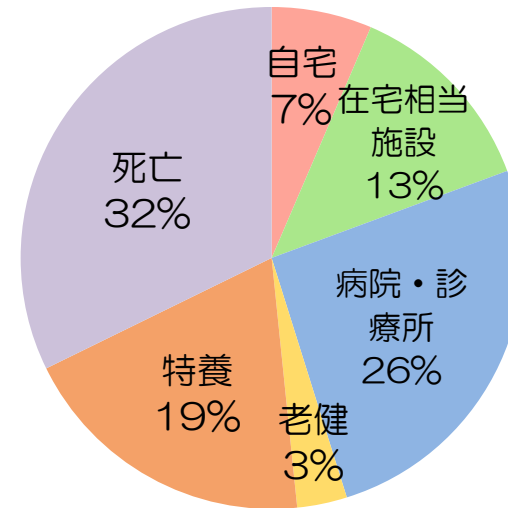
# 2021年度 認知症病棟

(2021年4月1日～2022年3月31日)

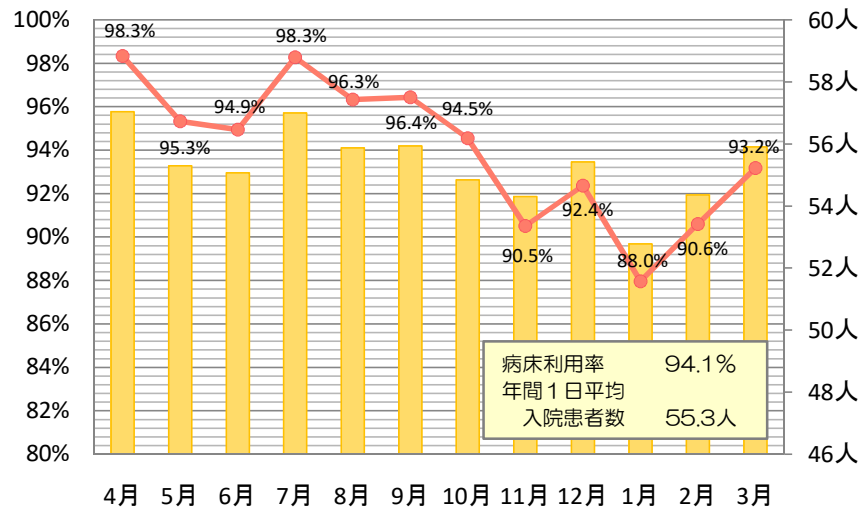
## 入退院患者数



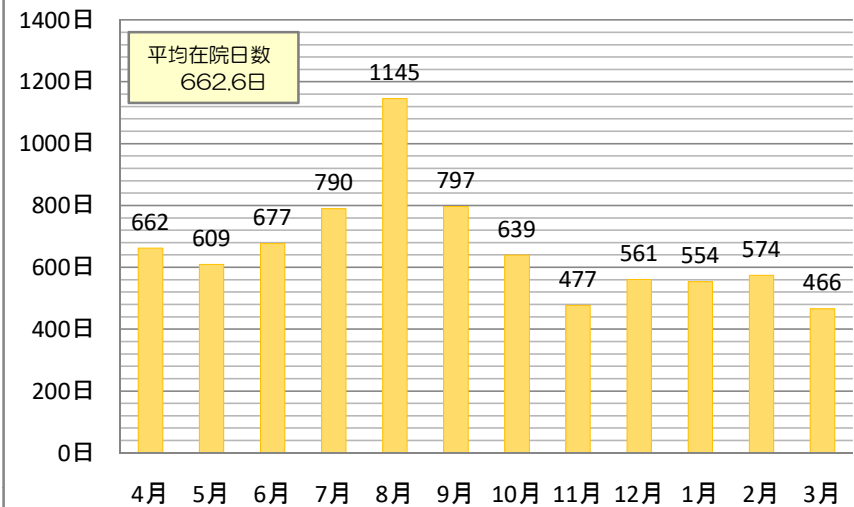
## 退院患者の帰住先割合



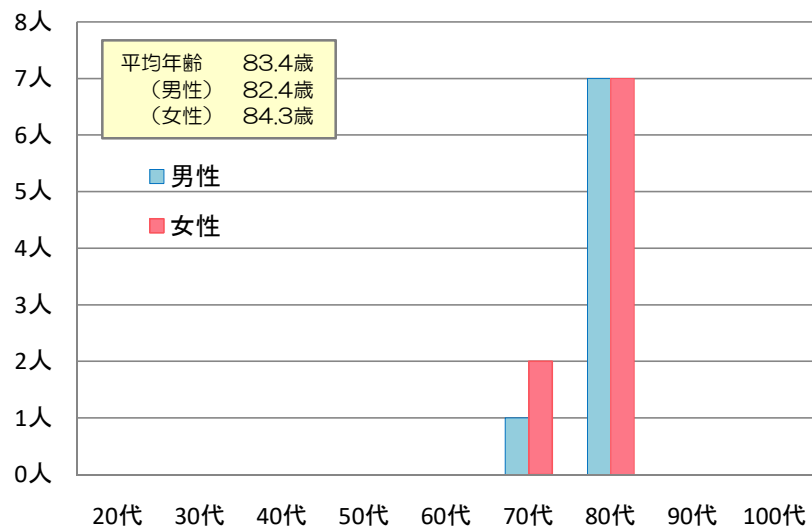
## 病床利用率・1日平均入院患者数



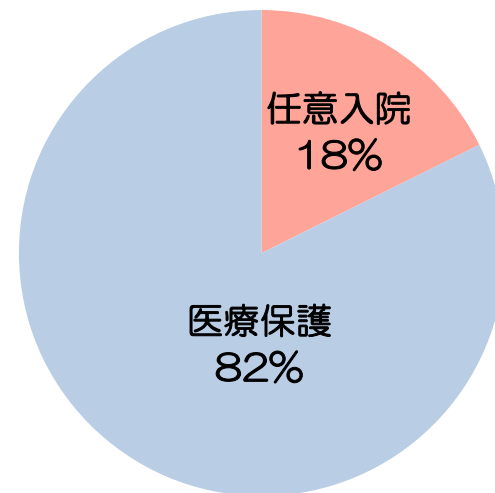
## 平均在院日数



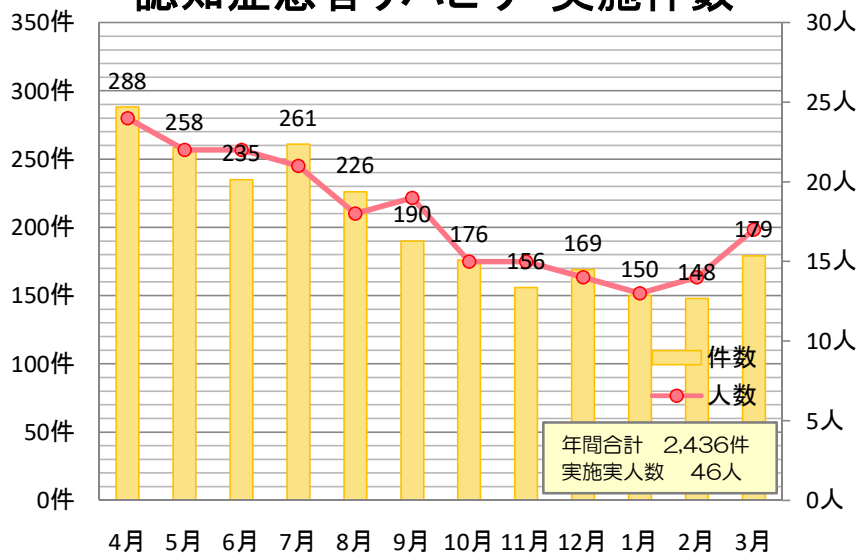
### 性別・年代別入院患者数



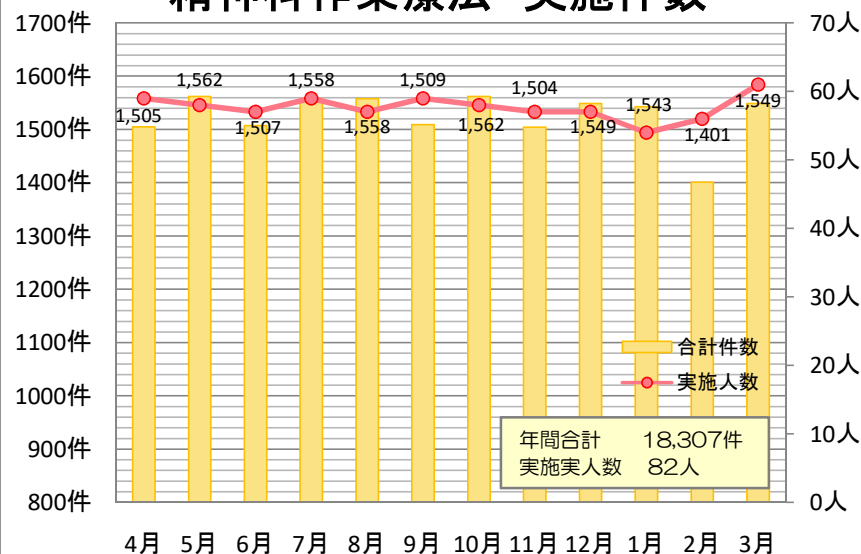
### 入院形態割合



### 認知症患者リハビリ 実施件数



### 精神科作業療法 実施件数



## 疾病別 入院患者数

診断名	人数
F00 アルツハイマー病の認知症	40
F01 血管性認知症	5
F02 他に分類されるその他の疾患の認知症 (前頭側頭型認知症,レビー小体型認知症 等)	4
F03 詳細不明の認知症	9
合 計	58

(2022年3月31日 現在)