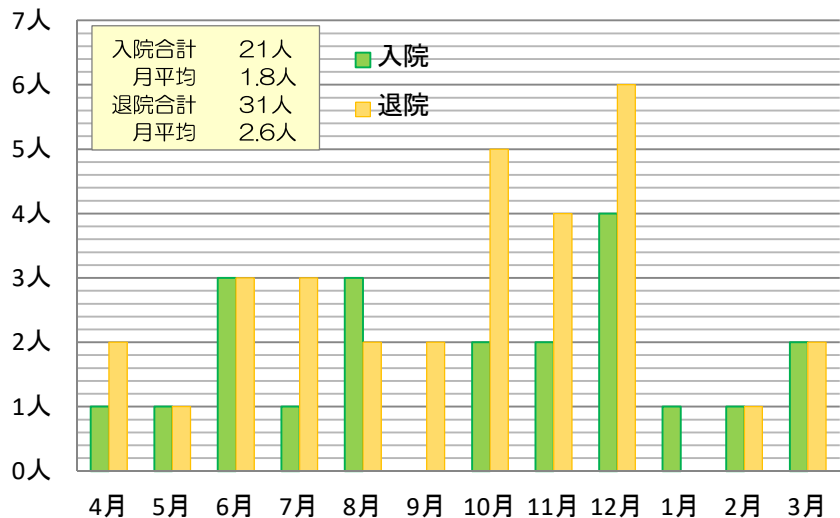


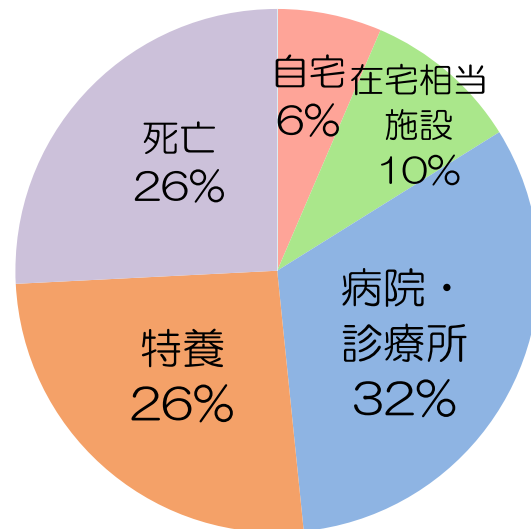
2020年度 認知症病棟

(2020年4月1日～2021年3月31日)

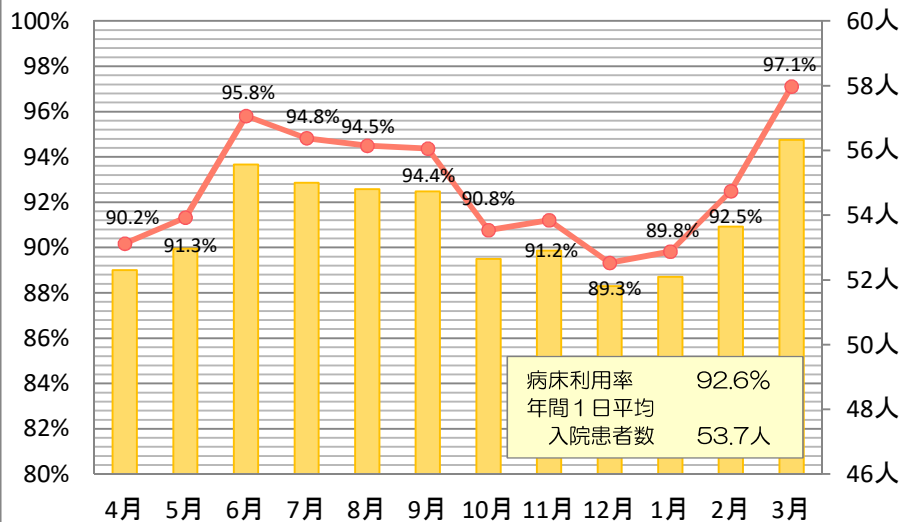
入退院患者数



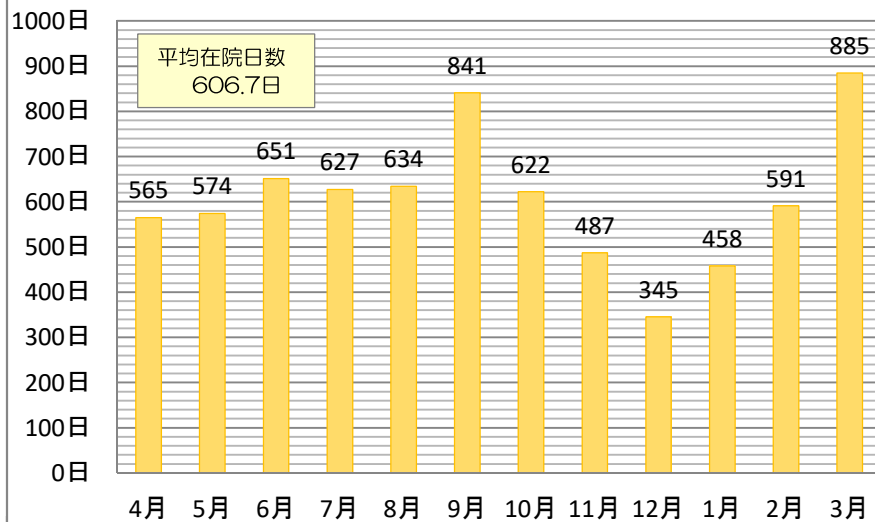
退院患者の帰住先割合



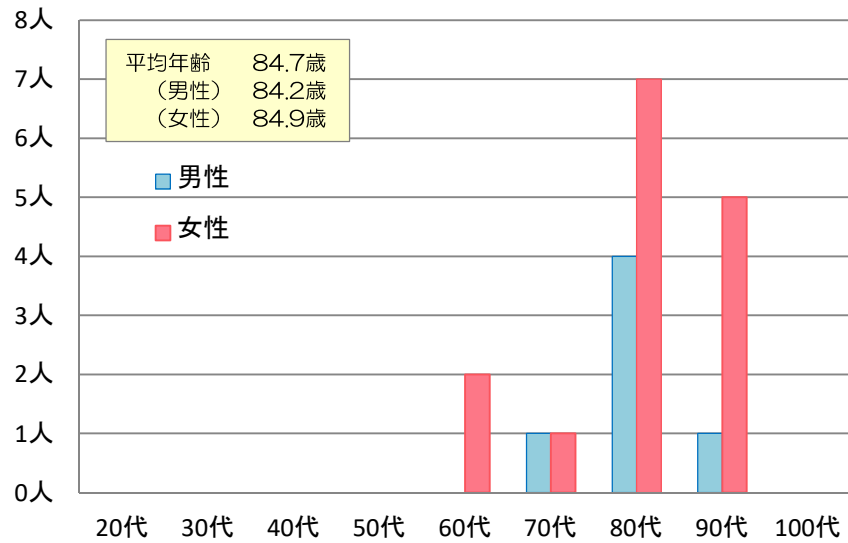
病床利用率・1日平均入院患者数



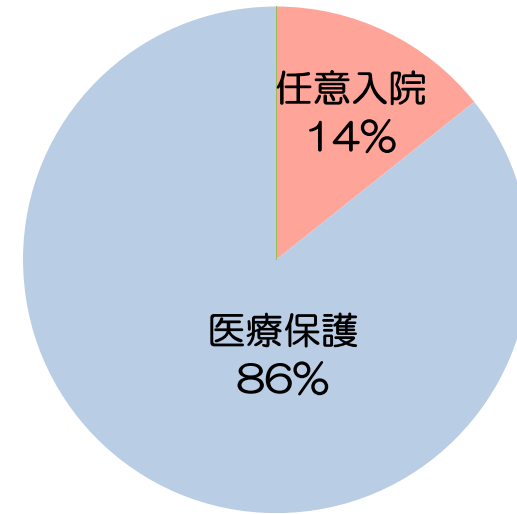
平均在院日数



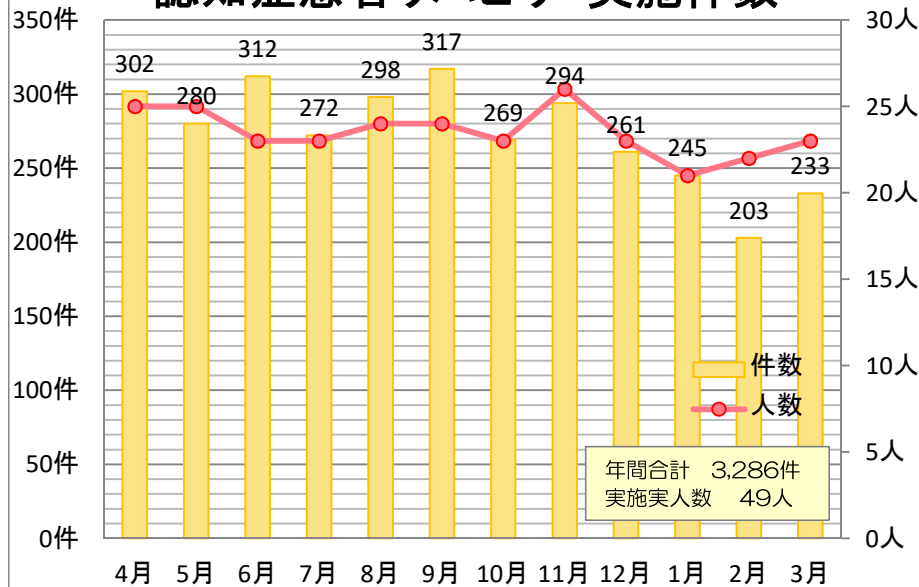
性別・年代別入院患者数



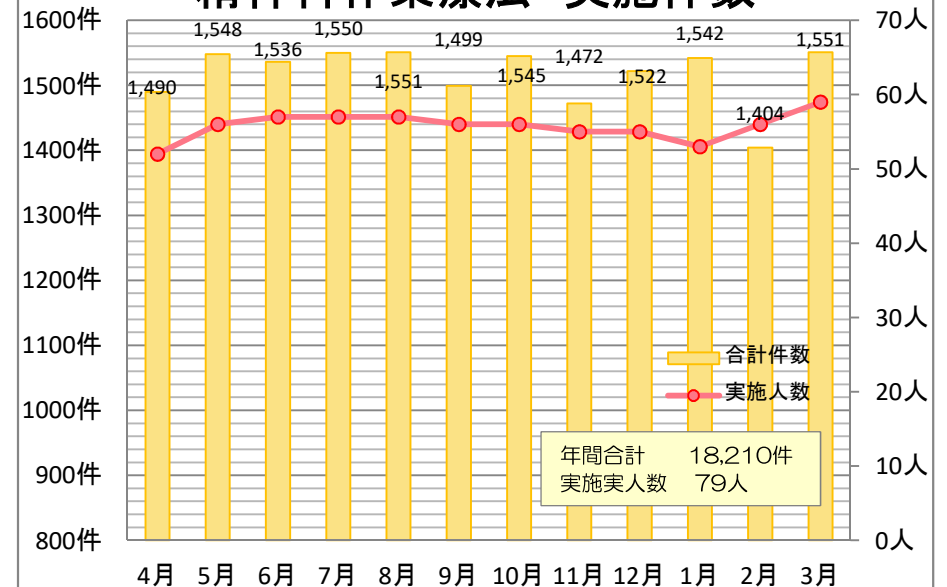
入院形態割合



認知症患者リハビリ 実施件数



精神科作業療法 実施件数



疾病別 入院患者数

診断名	人数
F00 アルツハイマー病の認知症	41
F01 血管性認知症	6
F02 他に分類されるその他の疾患の認知症 (前頭側頭型認知症, レビー小体型認知症 等)	3
F03 詳細不明の認知症	7
合計	57

(2021年3月31日 現在)